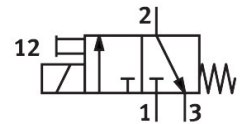
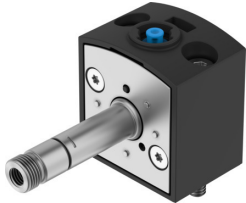


# Elettrovalvola VSCS-B-M32C-MT-WB-F8

Codice prodotto: 8028541

FESTO



## Foglio dati

Caratteristica	Valore
Funzione valvola	3/2 vie, chiusa, monostabile
Tipo di azionamento	Elettrico
Larghezza	30 mm
Portata nominale normale (normalizzata secondo DIN 1343)	34 l/min
porta di lavoro pneumatica	Sottobase da 30 mm a norma ISO 15218
Pressione d'esercizio	0.2 MPa...1 MPa 29 psi...145 psi
Pressione di lavoro	2 bar...10 bar
Design	Valvola sottobase
Tipo di reset	Molla meccanica
Grado di protezione	IP65
Principio di tenuta	Morbido
Posizione di montaggio	Opzionale
Conforme allo standard	ISO 15218
Azionatore manuale	Bistabile tramite accessori Senza arresto
Tipo di pilotaggio	Diretto
Direzione del flusso	Non reversibile
lap	Lacune
Nota sulla dinamizzazione forzata	Frequenza di commutazione min. 1/settimana
Frequenza massima di commutazione	5 Hz
Tempo di spegnimento	8 ms
Tempo di accensione	8 ms
Ciclo di lavoro	100%
Max. impulso di prova positivo con segnale 0	3 ms
Max. impulso di prova negativo con 1 segnale	3.4 ms
Fluido di lavoro	Aria compressa a norma ISO 8573-1:2010 [7:4:4]
Nota sul fluido di esercizio e di controllo	Possibilità di funzionamento lubrificato (in tal caso sarà sempre necessario un funzionamento lubrificato)
Resistenza alle vibrazioni	Test applicazione per il trasporto con livello di gravità 2 secondo FN 942017-4 e EN 60068-2-6
Resistenza agli urti	Prova agli urti con livello di gravità 2 secondo FN 942017-5 e EN 60068-2-27

<b>Caratteristica</b>	<b>Valore</b>
Classe di resistenza alla corrosione CRC	1 - Bassa corrosione o sollecitazione
Conformità PWIS	VDMA24364-B1/B2-L
Temperatura del fluido	-10 °C...50 °C
Temperatura ambiente	-10 °C...50 °C
Tipo di montaggio	CNOMO
Nota sui materiali	Conforme alla direttiva EU 2002/95 (RoHS)
Materiale guarnizioni	NBR