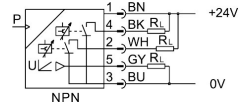


Sensore di pressione SPAW-P50R-G14F-2NV-M12

Codice prodotto: 8022837

FESTO



Foglio dati

Caratteristica	Valore
Approvazione	Marchio di fabbrica RCM Omologazione c UL us (OL)
Marchio CE (vedere dichiarazione di conformità)	Conforme Direttiva EMC Conforme alla direttiva EU RoHS Istruzioni UK per CEM Istruzioni RoHS UK
Nota sui materiali	Conforme alla direttiva EU 2002/95 (RoHS)
Variabile misurata	Pressione relativa
Metodo di misurazione	Sensore di pressione a pellicola sottile in metallo
Valore iniziale per l'intervallo di misurazione della pressione	0 MPa 0 bar 0 psi
Valore finale per l'intervallo di misura della pressione	5 MPa 50 bar 725 psi
Pressione di sovraccarico	10 MPa 100 bar 1450 psi
Fluido di lavoro	Aria compressa a norma ISO 8573-1:2010 [-:~:] Fluido liquido Fluidi gassosi
Temperatura del fluido	-20 °C...85 °C
Temperatura ambiente	0 °C...80 °C
Precisione in ± % FS	1 %FS
Precisione di ripetizione ± %FS	0.15 %FS
Uscita di commutazione	2xNPN
Funzione di commutazione	Programmabile liberamente
Funzione elemento di commutazione	Commutabile
Max. corrente di uscita	250 mA
Uscita analogica	0 - 10 V
Tempo di salita	3 ms
Corrente nominale di corto circuito	Sì
Intervallo di tensione d'esercizio DC	15 V...35 V
Protezione da inversione di polarità	Per tensione d'esercizio
Collegamento elettrico ingresso 1, tipo di collegamento	Connettori maschio

Caratteristica	Valore
Collegamento elettrico 1, connettore	M12x1, codifica A secondo EN 61076-2-101
Collegamento elettrico 1, numero di poli	5
Collegamento elettrico 1, tipo di montaggio	Bloccaggio a vite non ruotante
Collegamento elettrico 1, tipo di montaggio compatibile	Compatibile con chiusura a avvitare
Tipo di montaggio	Tramite filetto femmina Con accessori
Attacco pneumatico	Filetto femmina G1/4
Peso prodotto	230 g
Materiale corpo	ABS Acciaio inossidabile ad alta lega
Materiale in contatto con il fluido	Acciaio inossidabile ad alta lega
Tipo di display	Alfanumerico a 4 posizioni Indicatore LED
Unità visualizzabili	MPa bar kPa kg/cm ² psi
Indicazione dello stato di commutazione	LED rosso
Opzioni di impostazione	Tramite display e tasti
Protezione contro manomissione	Codice PIN
Valore di soglia del campo di impostazione	0.5 %...100 %
Campo di regolazione dell'isteresi	0.5 %...99.5 %
Grado di protezione	IP65 IP67
Classe di resistenza alla corrosione CRC	4 - Estrema sollecitazione da corrosione
Conformità PWIS	VDMA24364 zona III