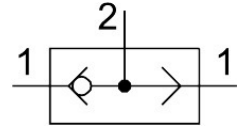
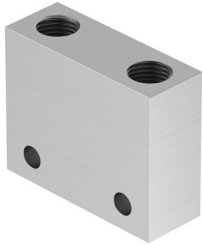


Elemento OR OS-1/4-B

Codice prodotto: 6682

FESTO



Foglio dati

Caratteristica	Valore
Funzione valvola	Funzione OR
Collegamento pneumatico, porta 1	G1/4
Collegamento pneumatico, porta 2	G1/4
Tipo di montaggio	Con foro passante
Portata nominale normale (normalizzata secondo DIN 1343)	1170 l/min
Pressione di lavoro	1 bar...10 bar
Temperatura ambiente	-10 °C...60 °C
Materiale corpo	Lega di alluminio battuto
Fluido di lavoro	Aria compressa a norma ISO 8573-1:2010 [7:::]
Dimensione nominale	6.5 mm
Posizione di montaggio	Opzionale
Nota sul fluido di esercizio e di controllo	Possibilità di funzionamento lubrificato (in tal caso sarà sempre necessario un funzionamento lubrificato)
Conformità PWIS	VDMA24364-B1/B2-L
Temperatura del fluido	-10 °C...60 °C
Peso prodotto	110 g
Collegamento pneumatico, porta 3	G1/4
Nota sui materiali	Conforme alla direttiva EU 2002/95 (RoHS)
Materiale guarnizioni	NBR