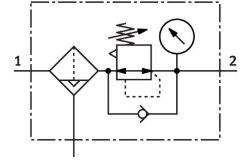


Filtro-regolatore MS6-LFR-1/2-D6-C-R-V-RG-AS

Codice prodotto: 609971

FESTO



Foglio dati

Caratteristica	Valore
Dimensione	6
Serie	MS
Blocco attuatore	Manopola con arresto può essere chiuso con accessori
Posizione di montaggio	Verticale +/-5°
Grado di filtrazione	5 µm
Scarico della condensa	Completamente automatico Manuale, monostabile
Design	Filtro-riduttore con manometro
Volume max della condensa	38 ml
Funzione del controllore	Costante di pressione in uscita Con scarico secondario
Tazza di protezione	Tazza di protezione in plastica
Grado di separazione della condensa	75 %
Manometro (Analogico) o indicazione della pressione (Digitale)	Scala graduata rossa/verde
Pressione d'esercizio	0.2 MPa...1.2 MPa
Pressione di lavoro	2 bar...12 bar
Intervallo di regolazione di pressione	0.3 bar...7 bar
Isteresi di pressione max.	0.025 MPa 0.25 bar 3.625 psi
Portata nominale normale (normalizzata secondo DIN 1343)	5600 l/min
Fluido di lavoro	Aria compressa a norma ISO 8573-1:2010 [7:4:-] Gas inerti
Classe di resistenza alla corrosione CRC	2 - Moderata sollecitazione da corrosione
Conformità PWIS	VDMA24364-B1/B2-L
Temperatura di stoccaggio	-10 °C...60 °C
Adatto per l'uso con gli alimenti	Vedere le informazioni avanzate sul materiale
Classe di purezza dell'aria in uscita	Aria compressa a norma ISO 8573-1:2010 [6:4:4]
Temperatura del fluido	-10 °C...60 °C
Temperatura ambiente	-10 °C...60 °C
Dimensione dei pori	5 µm
Peso prodotto	875 g

Caratteristica	Valore
Tipo di montaggio	Fissaggio pannello frontale Installazione in linea Con accessori Una delle due:
Collegamento pneumatico, porta 1	G1/2
Collegamento pneumatico, porta 2	G1/2
Nota sui materiali	Conforme alla direttiva EU 2002/95 (RoHS)
Materiale pannello di comando	PA POM
Materiale guarnizioni	NBR
Materiale filtro	PE
Materiale corpo	Alluminio pressofuso
Materiale membrana	NBR
Materiale della tazza	PC
Materiale piastra di separazione	POM