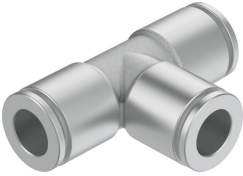


Raccordo a innesto a T NPQH-T-Q14-E-P10

Codice prodotto: 578385

FESTO



Foglio dati

Caratteristica	Valore
Dimensione	Standard
Dimensione nominale	12 mm
Profondità di inserimento del tubo	22.5 mm
Posizione di montaggio	Opzionale
Progettazione	Forma a T
Dimensioni del pacchetto	10
Design	Principio push-pull
Pressione d'esercizio entro l'intervallo completo di temperatura	-0.095 MPa...2 MPa -13.775 psi...290 psi
Pressione operativa entro l'intervallo completo di temperatura	-0.95 bar...20 bar
Nota sulla pressione operativa	Acqua: max. 0,6 MPa a 0 - 50 °C
Autorità che rilascia il certificato	NSF C0523185
Fluido di lavoro	Aria compressa a norma ISO 8573-1:2010 [7:-:-] Acqua (liquida, senza ghiaccio)
Nota sul fluido di esercizio e di controllo	Funzionamento lubrificato possibile
Classe di resistenza alla corrosione CRC	3 - stress da corrosione elevato
Conformità PWIS	VDMA24364-B1/B2-L
Classe camera bianca	Classe 4 secondo ISO 14644-1
Adatto per l'uso con gli alimenti	Vedasi Descrizione di conformità NSF/ANSI 169
Temperatura ambiente	0 °C...150 °C
Peso prodotto	79.9 g
Collegamento pneumatico, porta 1	Per diametro esterno tubazione di 14 mm
Collegamento pneumatico, porta 2	Per diametro esterno della tubazione di 14 mm
Nota sui materiali	Conforme alla direttiva EU 2002/95 (RoHS)
Materiale corpo	Ottone, nichelato chimicamente
Materiale anello di tenuta	PEI
Materiale anello di smontaggio	Ottone nichelato chimicamente
Materiale della guarnizione del tubo	FPM
Materiale tubo elemento di bloccaggio	Acciaio inossidabile ad alta lega
Materiale anello di supporto	PEI