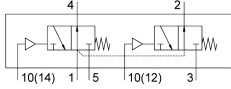


# Valvola pneumatica VUWS-LT20-T32U-M-N18

Codice prodotto: 577537

**FESTO**



## Foglio dati

Caratteristica	Valore
Funzione valvola	2x3/2 vie, aperto, monostabile
Tipo di azionamento	Pneumatico
Dimensione valvola	21 mm
Portata nominale normale (normalizzata secondo DIN 1343)	600 l/min
porta di lavoro pneumatica	1/8 NPT
Pressione d'esercizio	-0.09 MPa...1 MPa
Pressione di lavoro	-0.9 bar...10 bar
Design	Sede otturatore
Tipo di reset	Molla meccanica
Approvazione	c UL us - Recognized (OL)
Dimensione nominale	5.2 mm
Funzione aria di scarico	Con opzione di controllo del flusso
Principio di tenuta	Morbido
Posizione di montaggio	Opzionale
Azionatore manuale	Nessuno
Tipo di pilotaggio	Diretto
Aria di pilotaggio	Interno
Direzione del flusso	Non reversibile
lap	Lacune
Pressione di pilotaggio Mpa	0.15 MPa...1 MPa
Pressione pilotaggio	1.5 bar...10 bar
Tempo di spegnimento	18 ms
Tempo di accensione	6 ms
Protezione antideflagrante	Osservare quanto indicato nel certificato Zona 1 (ATEX) Zona 2 (ATEX) Zona 21 (ATEX) Zona 22 (ATEX)
Fluido di lavoro	Aria compressa a norma ISO 8573-1:2010 [7:4:4]
Nota sul fluido di esercizio e di controllo	Possibilità di funzionamento lubrificato (in tal caso sarà sempre necessario un funzionamento lubrificato)
Resistenza alle vibrazioni	Test applicazione per il trasporto con livello di gravità 2 secondo FN 942017-4 e EN 60068-2-6

Caratteristica	Valore
Resistenza agli urti	Prova agli urti con livello di gravità 2 secondo FN 942017-5 e EN 60068-2-27
Classe di resistenza alla corrosione CRC	2 - Moderata sollecitazione da corrosione
Conformità PWIS	VDMA24364-B1/B2-L
Idoneità della camera bianca, misurata in base a ISO 14644-14	Classe 6 secondo ISO 14644-1
Temperatura del fluido	-10 °C...60 °C
Fluido di pilotaggio	Aria compressa a norma ISO 8573-1:2010 [7:4:4]
Temperatura ambiente	-5 °C...60 °C
Peso prodotto	155 g
Tipo di montaggio	Una delle due: Sul blocchetto di collegamento Con foro passante
Collegamento sfiato	Non canalizzato
Attacco dell'aria pilotaggio 10	10-32 UNF-2B
Collegamento pneumatico, porta 1	1/8 NPT
Collegamento pneumatico, porta 2	1/8 NPT
Collegamento pneumatico, porta 3	1/8 NPT
Nota sui materiali	Conforme alla direttiva EU 2002/95 (RoHS)
Materiale guarnizioni	HNBR NBR TPE-U(PU)
Materiale corpo	Alluminio pressofuso Verniciato
Materiale viti	Acciaio galvanizzato