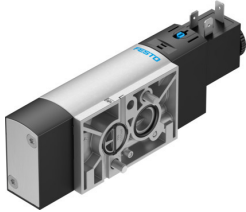


Elettrovalvola VSNC-FC-M52-MD-G14-F8-1B2

Codice prodotto: 577 295

FESTO



Foglio dati

Caratteristica	Valore
Funzione valvola	A 5/2 vie o a 3/2 vie, trasformabile
Tipo di azionamento	Elettrico
Larghezza	32 mm
Portata nominale normale (normalizzata secondo DIN 1343)	1250 l/min
porta di lavoro pneumatica	Configurazione NAMUR
Tensione d'esercizio	24 V DC
Pressione d'esercizio	0.25 MPa...1 MPa
Pressione di lavoro	2.5 bar...10 bar
Design	Saracinesca a pistone
Tipo di reset	Molla meccanica
Approvazione	c UL us - Recognized (OL)
Autorità che rilascia il certificato	DNVGL-TAA000011J
Grado di protezione	IP65 IP67 Con connettore femmina Conforme IEC 60529
Funzione aria di scarico	Con opzione di controllo del flusso
Principio di tenuta	Morbido
Posizione di montaggio	Opzionale
Conforme allo standard	VDI/VDE 3845 (NAMUR)
Azionatore manuale	Con arresto Senza arresto
Tipo di pilotaggio	Pilotato
Aria di pilotaggio	Interno
Direzione del flusso	Non reversibile
lap	Sovrapposizione positiva
Display degli stati dei segnali	Con accessori
valore b	0.4
Valore C	5.2 l/sbar
Portata nominale standard dello scarico da 4 a 3	110 l/min
Tempo di spegnimento	48 ms
Tempo di accensione	11 ms

Caratteristica	Valore
Ciclo di lavoro	100%
Caratteristiche dati bobina	24 V DC: 3,3 W
Fluttuazioni ammesse per la tensione di alimentazione	+/- 10 %
Fluido di lavoro	Aria compressa a norma ISO 8573-1:2010 [7:4:4]
Nota sul fluido di esercizio e di controllo	Possibilità di funzionamento lubrificato (in tal caso sarà sempre necessario un funzionamento lubrificato)
Classe di resistenza alla corrosione CRC	2 - Moderata sollecitazione da corrosione
Conformità PWIS	VDMA24364-B2-L
Temperatura del fluido	-20 °C...60 °C
Temperatura ambiente	-20 °C...60 °C
Peso prodotto	380 g
Collegamento elettrico	A 3 poli Tipo B Connettori maschio Conforme standard industriale (11 mm)
Tipo di montaggio	Con foro passante
Collegamento sfiato	Non canalizzato
Collegamento pneumatico, porta 1	G1/4
Collegamento pneumatico, porta 2	Configurazione dei fori NAMUR
Collegamento pneumatico, porta 3	G1/4
Collegamento pneumatico, porta 4	Interfaccia pneumatica NAMUR
Collegamento pneumatico, attacco 5	G1/4
Nota sui materiali	Conforme alla direttiva EU 2002/95 (RoHS)
Materiale guarnizioni	NBR
Materiale corpo	Lega di alluminio battuto
Materiale viti	Acciaio galvanizzato