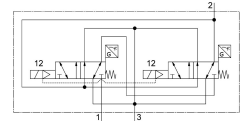
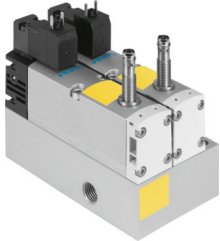


Blocco di controllo VOFA-L26-T32C-M-G14-1C1-ANP

Codice prodotto: 574012

FESTO



Foglio dati

Caratteristica	Valore
Funzione valvola	3/2 vie, chiusa, monostabile
Tipo di azionamento	Elettrico
Larghezza	65 mm
Portata nominale normale (normalizzata secondo DIN 1343)	1050 l/min
porta di lavoro pneumatica	G1/4
Tensione d'esercizio	24 V DC
Pressione d'esercizio	0.3 MPa...1 MPa 43.5 psi...145 psi
Pressione di lavoro	3 bar...10 bar
Design	Saracinesca a pistone
Tipo di reset	Molla meccanica
Grado di protezione	IP65 NEMA 4
Approvazione	c UL us - Recognized (OL)
Marchio KC	KC-EMV
Marchio CE (vedere dichiarazione di conformità)	Conforme Direttiva EMC Conforme Direttiva macchine CE Istruzioni UK per CEM Secondo i regolamenti del Regno Unito per le macchine
Autorità che rilascia il certificato	UL MH19482
Funzione aria di scarico	Con opzione di controllo del flusso
Principio di tenuta	Morbido
Posizione di montaggio	Opzionale
Conforme allo standard	EN 60947-5-2
Azionatore manuale	Nessuno
Tipo di pilotaggio	Pilotato
Aria di pilotaggio	Interno
Direzione del flusso	Non reversibile
Principio di misura	Induttivo
lap	Sovrapposizione positiva
Sensore con protezione da inversione di polarità	Per tutti i collegamenti elettrici
Funzione di sicurezza	Scarico Protezione contro le manipolazioni, prevenzione di avviamenti inattesi

Caratteristica	Valore
Livello di performance (PL)	Scarico fino alla categoria 4, livello di performance e Protezione contro le manipolazioni, prevenzione di avviamenti inattesi/ fino alla categoria 4, livello di performance e
Nota sulla dinamizzazione forzata	Frequenza di commutazione min. 1/settimana
Display degli stati dei segnali	Con accessori
Rilevamento punto di commutazione	Posizione normale tramite sensore
Visualizzazione stato di commutazione sensore	LED
Pressione di pilotaggio Mpa	0.3 MPa...1 MPa
Pressione pilotaggio	3 bar...10 bar
Idoneità al vuoto	no
Portata nominale standard, scarico 6->0 bar	2650 l/min
Port. st. scar. 6->0 bar c. f.	1050 l/min
Tempo di spegnimento	54 ms
Tempo di accensione	24 ms
Valvola - tempo di accensione sensore	58 ms
Valvola - tempo di spegnimento sensore	11 ms
Ciclo di lavoro	100%
Max. impulso di prova positivo con segnale 0	1000 µs
Max. impulso di prova negativo con 1 segnale	800 µs
Uscita di commutazione	NPN
Caratteristiche dati bobina	24 V DC: 1,8 W
Fluttuazioni ammesse per la tensione di alimentazione	-15%/+10%
Fluido di lavoro	Aria compressa a norma ISO 8573-1:2010 [7:4:4]
Nota sul fluido di esercizio e di controllo	Possibilità di funzionamento lubrificato (in tal caso sarà sempre necessario un funzionamento lubrificato)
Resistenza alle vibrazioni	Test applicazione per il trasporto con livello di gravità 2 secondo FN 942017-4 e EN 60068-2-6
Resistenza agli urti	Prova agli urti con livello di gravità 2 secondo FN 942017-5 e EN 60068-2-27
Classe di resistenza alla corrosione CRC	0 - Nessuna corrosione o sollecitazione
Conformità PWIS	VDMA24364-B1/B2-L
Max. interferenza magnetica	60 mT
Temperatura del fluido	-5 °C...50 °C
Suono del livello di pressione	85 dB(A)
Protezione contro il contatto diretto e indiretto	PELV Grado di protezione secondo EN60950/IEC 950
Fluido di pilotaggio	Aria compressa a norma ISO 8573-1:2010 [7:4:4]
Temperatura ambiente	-5 °C...50 °C
Altitudine d'uso nominale	1000 m in conformità a VDE 0580
Peso prodotto	1134 g
Intervallo tensione d'esercizio, sensore DC	10 V...30 V
Cortocircuito sensore di forza	Pulsato
Sensore di corrente inattiva	10 mA
Corrente max. sensore di uscita	200 mA
Sensore max. frequenza di commutazione	5000 Hz
Sensore dell'ondulazione residua	± 10%
Sensore perdita di tensione	2 V
Collegamento elettrico	Tipo C Secondo EN 175301-803 Senza conduttore di protezione
Collegamento sensore	Connettore maschio A 3 poli M8x1
Tipo di montaggio	Con foro passante
Collegamento pneumatico, porta 1	G1/4
Collegamento pneumatico, porta 2	G1/4

Caratteristica	Valore
Collegamento pneumatico, porta 3	G1/4
Nota sui materiali	Conforme alla direttiva EU 2002/95 (RoHS)
Materiale guarnizioni	FPM HNBR NBR
Materiale corpo	Alluminio pressofuso PA
Materiale viti	Acciaio galvanizzato
Funzione elemento di commutazione	Contatto N/C