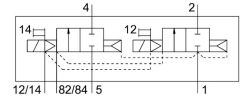
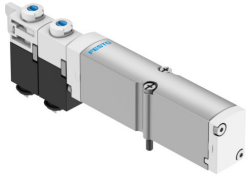


Elettrovalvola VMPA14-M1H-I-PI

Codice prodotto: 573728

FESTO



Foglio dati

| Caratteristica | Valore |
|----------------------------------------------------------|---------------------------------------------------|
| Funzione valvola | 2x2/2 vie, monostabile, chiusa |
| Tipo di azionamento | Elettrico |
| Dimensione valvola | 14 mm |
| Portata nominale normale (normalizzata secondo DIN 1343) | 550 l/min...670 l/min |
| Tensione d'esercizio | 24 V DC |
| Pressione d'esercizio | 0.3 MPa...1 MPa |
| Pressione di lavoro | 3 bar...10 bar |
| Design | Saracinesca a pistone |
| Tipo di reset | Molla pneumatica |
| Approvazione | c UL us - Recognized (OL) |
| Grado di protezione | IP65 In stato assemblato Conforme IEC 60529 |
| Principio di tenuta | Morbido |
| Posizione di montaggio | Opzionale |
| Azionatore manuale | Con arresto Senza arresto |
| Tipo di pilotaggio | Pilotato |
| Direzione del flusso | Non reversibile |
| lap | Sovrapposizione positiva |
| Display degli stati dei segnali | sì |
| Pressione di pilotaggio Mpa | 0.3 MPa...0.8 MPa |
| Pressione pilotaggio | 3 bar...8 bar |
| Idoneità al vuoto | no |
| Informazioni sulla portata nominale standard | MPA-L: 670 l/min MPA-S: 550 l/min |
| Portata nominale standard con QS-8 | 550 l/min...670 l/min |
| Tempo di spegnimento | 28 ms |
| Tempo di accensione | 10 ms |
| Max. impulso di prova positivo con segnale 0 | 400 µs |
| Max. impulso di prova negativo con 1 segnale | 200 µs |
| Fluttuazioni ammesse per la tensione di alimentazione | +/- 25% |

| Caratteristica | Valore |
|------------------------------------------------------------|------------------------------------------------------------------------------------------------------------|
| Fluido di lavoro | Aria compressa a norma ISO 8573-1:2010 [7:4:4] |
| Nota sul fluido di esercizio e di controllo | Possibilità di funzionamento lubrificato (in tal caso sarà sempre necessario un funzionamento lubrificato) |
| Resistenza alle vibrazioni | Test applicazione per il trasporto con livello di gravità 2 secondo FN 942017-4 e EN 60068-2-6 |
| Resistenza agli urti | Prova agli urti con livello di gravità 2 secondo FN 942017-5 e EN 60068-2-27 |
| Classe di resistenza alla corrosione CRC | 1 - Bassa corrosione o sollecitazione |
| Conformità PWIS | VDMA24364-B1/B2-L |
| Temperatura di stoccaggio | -20 °C...40 °C |
| Temperatura del fluido | -5 °C...50 °C |
| Umidità relativa dell'aria | Max. 90% a 40°C |
| Temperatura ambiente | -5 °C...50 °C |
| Coppia massima di serraggio per il montaggio della valvola | 0.65 Nm |
| Peso prodotto | 77 g |
| Tipo di montaggio | Con foro passante |
| Nota sui materiali | Conforme alla direttiva EU 2002/95 (RoHS) |
| Materiale guarnizioni | NBR |
| Materiale corpo | Alluminio pressofuso |