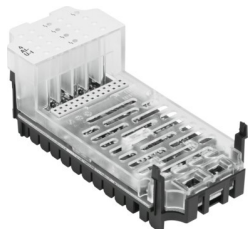


Modulo analogico CPX-4AE-U-I

Codice prodotto: 573710

FESTO



Foglio dati

Caratteristica	Valore
Dimensioni (P x L x H)	(incl. sottobase accoppiabile e tecnologia di collegamento) 50 x 107 x 50 mm
Peso prodotto	46 g
Temperatura ambiente	-5 °C...50 °C
Temperatura di stoccaggio	-20 °C...70 °C
Grado di protezione	A seconda del blocco di collegamento
Classe di resistenza alla corrosione CRC	1 - Bassa corrosione o sollecitazione (se installata)
Lunghezza max. cavo	30 m Schermato
Conformità PWIS	VDMA24364-B2-L
Nota sui materiali	Conforme alla direttiva EU 2002/95 (RoHS)
Materiale corpo	Rinforzato con PA PC
Display LED	1 diagnostiche gruppo Diagnosi a 4 canali
Diagnosi	Rottura del cavo per canale Violazione del valore limite per canale Errore di parametrizzazione Supero di capacità/underflow Sovraccarico in ingresso Cortocircuito dell'alimentazione del sensore
Parametrizzazione	Formato dati Forzatura per canale Controllo dei valori limiti per canale Filtraggio valori di misurazione Alimentazione sensori attiva Intervallo di segnale per canale Comportamento dopo un cortocircuito Comportamento dopo il sovraccarico in ingresso Monitoraggio della rottura del cavo per canale
Tempo ciclo interno	500 µs
Intervallo di tensione d'esercizio DC	18 V...30 V
Tensione nominale d'esercizio DC	24 V
Tensione nominale DC, tensione di carico	24 V +/-2%
Assorbimento di corrente alla tensione nominale di alimentazione	Tip. 50 mA

Caratteristica	Valore
Numero di ingressi	4
Formato dati	15 bit + prefisso Scalabile fino a 15 bit
Precisione di ripetizione	0,1% a 25°C
Limite di base dell'errore a 25 °C	±0,2%
Limite di errore operativo relativo all'intervallo di temperatura ambiente	±0,3%
Tipo di sensore	+/-10 V +/-20 mA +/-5 V 0 - 10 V 0 - 20 mA 1-5 V 4 - 20 mA
Canale di isolamento - canale	no
Canale di isolamento - bus interno	Sì, senza usare l'alimentazione sensori interna
Protezione fusibile (corto circuito)	Fusibile elettronico interno