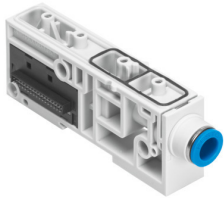


# Modulo di alimentazione VMPAL-SP-QS8

Codice prodotto: 573645

FESTO



## Foglio dati

| Caratteristica                           | Valore   |
|--|--|
| Larghezza                                | 23.2 mm  |
| Lunghezza                                | 107.3 mm   |
| Funzione integrata                       | Con connessione elettrica                        |
| Struttura unità di valvole               | Le dimensioni delle valvole possono essere miste |
| Pressione d'esercizio                    | -0.09 MPa...1 MPa                                |
| Pressione di lavoro                      | -0.9 bar...10 bar                                |
| Pressione di pilotaggio Mpa              | 0.3 MPa...0.8 MPa                                |
| Pressione pilotaggio                     | 3 bar...8 bar                                    |
| Classe di resistenza alla corrosione CRC | 3 - stress da corrosione elevato                 |
| Conformità PWIS                          | VDMA24364-B1/B2-L                                |
| Temperatura ambiente                     | -5 °C...50 °C                                    |
| Peso prodotto                            | 50 g   |
| Collegamento pneumatico, porta 1         | Per diametro esterno tubazione di 8 mm           |
| Nota sui materiali                       | Conforme alla direttiva EU 2002/95 (RoHS)        |
| Materiale del modulo di alimentazione    | Lega di alluminio battuto<br>Rinforzato con PA   |