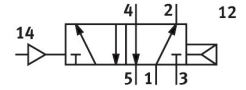
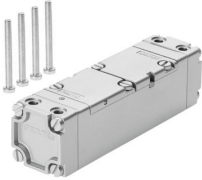


# Valvola pneumatica CL-5/2-1/4

Codice prodotto: 5734

FESTO



## Foglio dati

Caratteristica	Valore
Funzione valvola	5/2 vie, monostabile
Tipo di azionamento	Pneumatico
Portata nominale normale (normalizzata secondo DIN 1343)	1400 l/min
porta di lavoro pneumatica	G1/4
Pressione di lavoro	1 bar...10 bar
Dimensione nominale	6.5 mm
Posizione di montaggio	Opzionale
Azionatore manuale	Senza arresto
Pressione pilotaggio	2 bar...10 bar
Frequenza massima di commutazione	40 Hz
Tempo di accensione	28 ms
Fluido di lavoro	Aria compressa a norma ISO 8573-1:2010 [7:4:4]
Nota sul fluido di esercizio e di controllo	Possibilità di funzionamento lubrificato (in tal caso sarà sempre necessario un funzionamento lubrificato)
Conformità PWIS	VDMA24364 zona III
Temperatura del fluido	-10 °C...60 °C
Tipo di montaggio	Su sottobase
Attacco dell'aria pilotaggio 12	G1/8
Attacco servo pilotaggio 14	G1/8
Collegamento pneumatico, porta 1	G1/4
Collegamento pneumatico, porta 2	G1/4
Collegamento pneumatico, porta 3	G1/4
Collegamento pneumatico, porta 4	G1/4
Collegamento pneumatico, attacco 5	G1/4
Materiale guarnizioni	NBR
Materiale corpo	Legia di alluminio battuto
Materiale membrana	PUR