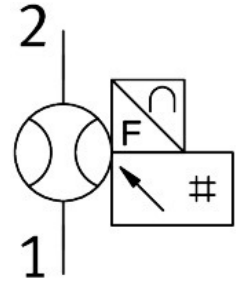


Sensore di portata SFAM-62-1000L-M-2SA-M12

Codice prodotto: 564930

FESTO



Foglio dati

Caratteristica	Valore
Approvazione	Marchio di fabbrica RCM c UL us - Recognized (OL)
Marchio CE (vedere dichiarazione di conformità)	Conforme Direttiva EMC Conforme alla direttiva EU RoHS Istruzioni UK per CEM Istruzioni RoHS UK
Autorità che rilascia il certificato	UL E322346
Nota sui materiali	Conforme alla direttiva EU 2002/95 (RoHS)
Variabile misurata	Volume Portata volumetrica
Direzione del flusso	Unidirezionale Da sinistra a destra
Principio di misura	Termico
Metodo di misurazione	Perdita di calore
Valore iniziale del campo di misurazione della portata	10 l/min
Valore finale della portata del campo di misurazione	1000 l/min
Pressione d'esercizio	1.6 MPa 232 psi
Pressione di lavoro	16 bar
Pressione di sovraccarico	2 MPa 20 bar 290 psi
Fluido di lavoro	Aria compressa a norma ISO 8573-1:2010 [7:4:4] Azoto
Temperatura del fluido	0 °C...50 °C
Temperatura ambiente	0 °C...50 °C
Temperatura nominale	23 °C
Precisione della portata	± (3% del valore misurato + 0,3% FS)
Offset precisione di ripetizione in ± %FS	0.2 %FS
Campo di precisione di ripetizione in ± %FS	0.8 %FS
Coefficiente di temperatura ± %FS/K	Tip. 0,1%FS/K

Caratteristica	Valore
Campo di influenza della pressione in \pm %FS/bar	0.5 %FS/b.
Uscita di commutazione	2 x PNP o 2 x NPN, commutabile
Funzione di commutazione	Comparatore a finestra o a soglia, regolabile
Funzione elemento di commutazione	Contatto N/C o N/A, commutabile
Max. corrente di uscita	100 mA
Uscita analogica	4 - 20 mA
Valore iniziale della curva caratteristica di flusso	0 l/min
Valore finale della curva caratteristica di flusso	1000 l/min
Valore iniziale della curva caratteristica di uscita	4 mA
Valore finale della curva caratteristica di uscita	20 mA
Max. resistenza di carico uscita in corrente	500 Ohm
Corrente nominale di corto circuito	Sì
Sicurezza contro i sovraccarichi	Disponibile
Intervallo di tensione d'esercizio DC	15 V...30 V
Protezione da inversione di polarità	Per tutti i collegamenti elettrici
Collegamento elettrico ingresso 1, tipo di collegamento	Connettori maschio
Collegamento elettrico 1, connettore	M12x1, codifica A secondo EN 61076-2-101
Collegamento elettrico 1, numero di poli	5
Collegamento elettrico 1, tipo di montaggio	Bloccaggio a vite
Collegamento elettrico 1, tipo di montaggio compatibile	Compatibile con la chiusura a vite girevole
Lunghezza max. cavo	30 m
Tipo di montaggio	Su unità di manutenzione
Posizione di montaggio	Orizzontale
Attacco pneumatico	Gruppo preassemblato blocchi di montaggio
Peso prodotto	600 g
Materiale corpo	Alluminio pressofuso Rinforzato con PA
Tipo di display	LCD illuminato, multicolore
Unità visualizzabili	l l/min m ³ scf scfm
Opzioni di impostazione	Apprendimento Tramite display e tasti
Protezione contro manomissione	Codice PIN
Valore di soglia del campo di impostazione	1 %...100 %
Campo di regolazione dell'isteresi	0 %...90 %
Grado di protezione	IP65 III
Caduta di pressione	100 mbar
Classe di resistenza alla corrosione CRC	2 - Moderata sollecitazione da corrosione
Conformità PWIS	VDMA24364-B1/B2-L