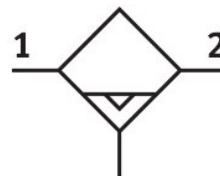


# Separatore d'acqua MS6-LWS-1/4-U-V

Codice prodotto: 564868

FESTO



## Foglio dati

Caratteristica	Valore
Dimensione	6
Serie	MS
Posizione di montaggio	Verticale +/-5°
Scarico della condensa	Completamente automatico
Design	Separatore centrifugo
Volume max della condensa	38 ml
Tazza di protezione	Integrato come tazza in metallo
Grado di separazione della condensa	99 %
Pressione di lavoro	2 bar...12 bar
Portata nominale normale (normalizzata secondo DIN 1343)	2400 l/min
Fluido di lavoro	Aria compressa a norma ISO 8573-1:2010 [7:-:-] Gas inerti
Classe di resistenza alla corrosione CRC	2 - Moderata sollecitazione da corrosione
Conformità PWIS	VDMA24364-B1/B2-L
Adatto per l'uso con gli alimenti	Vedere le informazioni avanzate sul materiale
Classe di purezza dell'aria in uscita	Aria compressa a norma ISO 8573-1:2010 [7:7:4]
Temperatura del fluido	-10 °C...60 °C
Temperatura ambiente	-10 °C...60 °C
Peso prodotto	820 g
Tipo di montaggio	Una delle due: Installazione in linea Con accessori
Collegamento pneumatico, porta 1	G1/4
Collegamento pneumatico, porta 2	G1/4
Nota sui materiali	Conforme alla direttiva EU 2002/95 (RoHS)
Materiale guarnizioni	NBR
Materiale corpo	Alluminio pressofuso
Materiale della tazza	Lega di alluminio battuto
Materiale dello schermo	PA