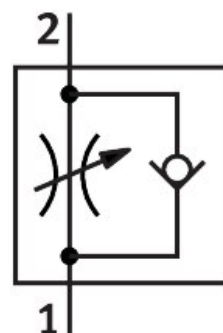


Regolatore di portata unidirezionale GRLA-1/2-QB-1/2-U

Codice prodotto: 564847

FESTO



Foglio dati

Caratteristica	Valore
Funzione valvola	Funzione di strozzatura unidirezionale dello scarico
Collegamento pneumatico, porta 1	QB-1/2
Collegamento pneumatico, porta 2	1/2 NPT
Tipo di azionamento	Manuale
Componente di regolazione	Vite a testa con intaglio
Tipo di montaggio	Avvitamento Tramite filetto maschio
Portata nominale standard in direzione del flusso	216 cfm
Portata nominale standard in direzione inversa	167 cfm...220 cfm
Temperatura ambiente	32 °F...140 °F
Posizione di montaggio	Opzionale
Pressione operativa entro l'intervallo completo di temperatura	-13.8 psi...116 psi
Portata standard in direzione del regolatore di flusso 6 -> 0	342 cfm
Portata standard in direzione di non ritorno 6 -> 0 bar	342 cfm...355 cfm
Fluido di lavoro	Aria compressa a norma ISO 8573-1:2010 [7:4:4]
Nota sul fluido di esercizio e di controllo	Possibilità di funzionamento lubrificato (in tal caso sarà sempre necessario un funzionamento lubrificato)
Conformità PWIS	VDMA24364 zona III
Temperatura del fluido	32 °F...140 °F
Coppia di serraggio max.	20.7 ft-lbf
Peso prodotto	4.2 oz
Materiale del tappo filettato	Ottone Ottone nichelato
Nota sui materiali	Conforme alla direttiva EU 2002/95 (RoHS)
Materiale guarnizioni	NBR
Materiale vite cava	Ottone Ottone nichelato

Caratteristica	Valore
Materiale anello di smontaggio	POM
Materiale testina zigrinata	Ottone Ottone nichelato
Materiale vite di regolazione	Ottone Nichelato
Materiale raccordo orientabile	Rinforzato con PBT