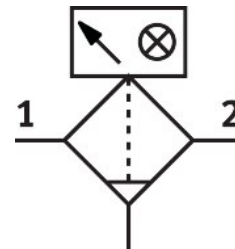


Filtro fine MS9-LFM-G-BUM-DA

Codice prodotto: 564040

FESTO



Foglio dati

Caratteristica	Valore
Serie	MS
Dimensione	9
Design	Filtro in fibra
Grado di filtrazione	1 µm
Scarico della condensa	A rotazione manuale
Pressione d'esercizio	0 MPa...2 MPa 0 psi...290 psi
Pressione di lavoro	0 bar...20 bar
Fluido di lavoro	Aria compressa a norma ISO 8573-1:2010 [6::4]
Classe di purezza dell'aria in uscita	Aria compressa a norma ISO 8573-1:2010 [5::3]
Portata max. standard per la classe di aria pulita	7000 l/min
Portata minima standard per la classe dell'aria	350 l/min
Efficienza del filtro	99,99 %
Volume max della condensa	225 ml
Classe di resistenza alla corrosione CRC	2 - Moderata sollecitazione da corrosione
Conformità PWIS	VDMA24364-B1/B2-L
Temperatura del fluido	-10 °C...60 °C
Temperatura ambiente	-10 °C...60 °C
Temperatura di stoccaggio	-10 °C...60 °C
Efficienza di separazione delle particelle fini	99 %
Contenuto residuo di olio	0.5 mg/m ³
Efficienza di separazione dell'aerosol di olio	90 %
Temperatura ambiente di esplosione	-10°C ≤ Ta ≤ +60°C
Tipo di montaggio	Una delle due: Installazione in linea Con accessori
Posizione di montaggio	Verticale +/-5°
Collegamento pneumatico, porta 1	Gruppo preassemblato montaggio in batteria
Collegamento pneumatico, porta 2	Gruppo preassemblato blocchi di montaggio
Materiale corpo	Alluminio pressofuso

Caratteristica	Valore
Materiale copertura	PA
Materiale filtro	Fibra di borosilicato
Materiale della tazza	Lega di alluminio battuto
Materiale dello schermo	PA
Materiale guarnizioni	NBR
Peso prodotto	2000 g