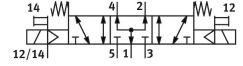


Elettrovalvola VSVA-B-P53U-ZD-D1-1R5L

Codice prodotto: 561378

FESTO



Foglio dati

Caratteristica	Valore
Funzione valvola	5/3 vie, pressurizzata
Tipo di azionamento	Elettrico
Larghezza	42 mm
Portata nominale normale (normalizzata secondo DIN 1343)	1300 l/min
porta di lavoro pneumatica	Sottobase grandezza 1 a norma ISO 5599-1 G1/4
Tensione d'esercizio	24 V DC
Pressione d'esercizio	-0.09 MPa...1.6 MPa
Pressione di lavoro	-0.9 bar...16 bar
Design	Saracinesca a pistone
Approvazione	c UL us - Recognized (OL)
Grado di protezione	IP65 NEMA 4
Dimensione nominale	11 mm
Dimensioni griglia	43 mm
Funzione aria di scarico	Con opzione di controllo del flusso Tramite piastra di strozzatura Tramite sottobase singola
Principio di tenuta	Morbido
Posizione di montaggio	Opzionale
Conforme allo standard	ISO 5599-1
Azionatore manuale	Con arresto Senza arresto
Tipo di pilotaggio	Pilotato
Aria di pilotaggio	Esterni
Direzione del flusso	Opzionale
lap	Sovrapposizione positiva
Display degli stati dei segnali	LED
Pressione di pilotaggio Mpa	0.3 MPa...1 MPa
Pressione pilotaggio	3 bar...10 bar
Portata della valvola	1900 l/min
Portata della valvola su sottobase singola	1400 l/min
Portata della valvola pneumatica su sottobase	1300 l/min

Caratteristica	Valore
Tempo di spegnimento	65 ms
Tempo di accensione	22 ms
Ciclo di lavoro	100%
Max. impulso di prova positivo con segnale 0	1400 µs
Max. impulso di prova negativo con 1 segnale	900 µs
Assorbimento di corrente max.	72 mA
Caratteristiche dati bobina	24 V DC: 1,6 W
Fluttuazioni ammesse per la tensione di alimentazione	+/- 10 %
Fluido di lavoro	Aria compressa a norma ISO 8573-1:2010 [7:4:4]
Nota sul fluido di esercizio e di controllo	Possibilità di funzionamento lubrificato (in tal caso sarà sempre necessario un funzionamento lubrificato)
Resistenza alle vibrazioni	Test applicazione per il trasporto con livello di gravità 2 secondo FN 942017-4 e EN 60068-2-6
Resistenza agli urti	Prova agli urti con livello di gravità 2 secondo FN 942017-5 e EN 60068-2-27
Classe di resistenza alla corrosione CRC	0 - Nessuna corrosione o sollecitazione
Conformità PWIS	VDMA24364-B1/B2-L
Temperatura del fluido	-5 °C...50 °C
Umidità relativa dell'aria	0 - 90%
Fluido di pilotaggio	Aria compressa a norma ISO 8573-1:2010 [7:4:4]
Temperatura ambiente	-5 °C...50 °C
Peso prodotto	456 g
Collegamento elettrico	A 3 poli M12x1 Connettore maschio centrale Esecuzione rotonda
Tipo di montaggio	Su sottobase
Attacco del servopilotaggio 12/14	Dimensione della sottobase 1 secondo ISO 5599-1
Scarico del servo pilotaggio 82/84	Canalizzato Non canalizzato come da standard Entrambi:
Collegamento pneumatico, porta 1	Dimensione della sottobase 1 secondo ISO 5599-1
Collegamento pneumatico, porta 2	Sottobase dimensione 1 secondo ISO 5599-1
Collegamento pneumatico, porta 3	Sottobase dimensione 1 secondo ISO 5599-1
Collegamento pneumatico, porta 4	Sottobase dimensione 1 secondo ISO 5599-1
Collegamento pneumatico, attacco 5	Dimensione della sottobase 1 secondo ISO 5599-1
Nota sui materiali	Conforme alla direttiva EU 2002/95 (RoHS)
Materiale guarnizioni	FPM HNBR NBR
Materiale corpo	Alluminio pressofuso PA
Materiale viti	Acciaio Galvanizzato