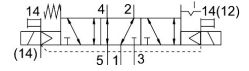
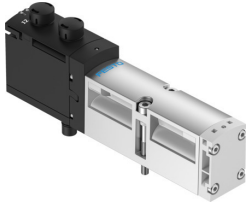


Elettrovalvola VSVA-B-P53AD-ZD-A1-1T1L

Codice prodotto: 560728

FESTO



Foglio dati

Caratteristica	Valore
Funzione valvola	Valvola a 5/3 vie, porta 2 pressurizzata, porta 4 scarico
Tipo di azionamento	Elettrico
Larghezza	26 mm
Portata nominale normale (normalizzata secondo DIN 1343)	700 l/min
porta di lavoro pneumatica	Sottobase da 26 mm a norma ISO 15407-2 G1/4
Tensione d'esercizio	24 V DC
Pressione d'esercizio	-0.09 MPa...1 MPa
Pressione di lavoro	-0.9 bar...10 bar
Design	Saracinesca a pistone
Tipo di reset	Molla meccanica Azionamento elettrico
Grado di protezione	IP65 NEMA 4
Dimensione nominale	9 mm
Funzione aria di scarico	Con opzione di controllo del flusso Tramite piastra di strozzatura Tramite sottobase singola
Principio di tenuta	Morbido
Posizione di montaggio	Opzionale
Azionatore manuale	Con arresto Senza arresto Coperto
Tipo di pilotaggio	Pilotato
Aria di pilotaggio	Esterni Interni
Direzione del flusso	Opzionale
lap	Lacune
Display degli stati dei segnali	LED
Pressione di pilotaggio Mpa	0.3 MPa...1 MPa
Pressione pilotaggio	3 bar...10 bar
Portata della valvola	700 l/min
Portata della valvola su sottobase singola	700 l/min
Portata della valvola, collegata pneumaticamente, flusso ottimizzato	700 l/min

Caratteristica	Valore
Portata della valvola pneumatica su sottobase	700 l/min
Tempo di spegnimento non simmetrico	36 ms per lato comando 12
Tempo di accensione non simmetrico	19 ms per lato di controllo 12 9 ms per lato comando 14
Ciclo di lavoro	100%
Max. impulso di prova positivo con segnale 0	1200 µs
Max. impulso di prova negativo con 1 segnale	1100 µs
Tensione nominale d'esercizio DC	24 V
Caratteristiche dati bobina	24 V DC: 1,6 W
Immunità alle sovratensioni	2.5 kV
Grado di inquinamento	3
Fluttuazioni ammesse per la tensione di alimentazione	+/- 10 %
Fluido di lavoro	Aria compressa a norma ISO 8573-1:2010 [7:4:4]
Nota sul fluido di esercizio e di controllo	Possibilità di funzionamento lubrificato (in tal caso sarà sempre necessario un funzionamento lubrificato)
Resistenza alle vibrazioni	Test applicazione per il trasporto con livello di gravità 2 secondo FN 942017-4 e EN 60068-2-6
Resistenza agli urti	Prova agli urti con livello di gravità 2 secondo FN 942017-5 e EN 60068-2-27
Classe di resistenza alla corrosione CRC	0 - Nessuna corrosione o sollecitazione
Conformità PWIS	VDMA24364-B1/B2-L
Temperatura del fluido	-5 °C...50 °C
Umidità relativa dell'aria	0 - 90%
Suono del livello di pressione	85 dB(A)
Temperatura ambiente	-5 °C...50 °C
Coppia massima di serraggio per il montaggio della valvola	1.8 Nm...2.2 Nm
Peso prodotto	301 g
Collegamento elettrico	A 4 poli Connettori maschio Secondo ISO 15407-2
Tipo di montaggio	Su sottobase
Attacco del servopilotaggio 12/14	Sottobase dimensione 26 mm secondo ISO 15407-2
Scarico del servo pilotaggio 82/84	Canalizzato Non canalizzato Entrambi:
Collegamento pneumatico, porta 1	Dimensione della sottobase 26 mm secondo ISO 15407-2
Collegamento pneumatico, porta 2	Sottobase dimensione 26 mm secondo ISO 15407-2
Collegamento pneumatico, porta 3	Dimensione della sottobase 26 mm secondo ISO 15407-2
Collegamento pneumatico, porta 4	Dimensione della sottobase 26 mm secondo ISO 15407-2
Collegamento pneumatico, attacco 5	Dimensione della sottobase 26 mm secondo ISO 15407-2
Nota sui materiali	Conforme alla direttiva EU 2002/95 (RoHS)
Materiale guarnizioni	FPM NBR
Materiale corpo	Alluminio pressofuso PA
Materiale viti	Acciaio galvanizzato