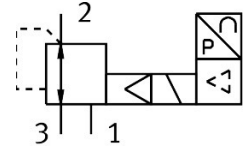


Valvola regolatore di pressione proporzionale VPPM-6L-L-1-N18-0L6H-V1N-C1

FESTO

Codice prodotto: 558349



Foglio dati

Caratteristica	Valore
Dimensione nominale, alimentazione	6 mm
Dimensione nominale, scarico	4.5 mm
Tipo di azionamento	Elettrico
Principio di tenuta	Morbido
Posizione di montaggio	Opzionale
Design	Valvola di regolazione a membrana prepilolata
Corrente nominale di corto circuito	Per tutti i collegamenti elettrici
Avvertenze di sicurezza	Posizione di sicurezza VPPM: in caso di interruzione del cavo di rete, la pressione di uscita viene mantenuta non regolata.
Protezione da inversione di polarità	Per tutti i collegamenti elettrici
Tipo di reset	Molla meccanica
Tipo di pilotaggio	Pilotato
Funzione valvola	Valvola regolatore di pressione proporzionale a 3 vie
Tipo di display	LCD retroilluminato
Intervallo di regolazione di pressione MPa	0.006 MPa...0.6 MPa
Intervallo di regolazione di pressione	0.06 bar...6 bar
Pressione d'ingresso 1	0 bar...8 bar
Pressione di alimentazione 1 MPa	0 MPa...0.8 MPa
Isteresi di pressione max.	0.03 bar
Portata nominale normale (normalizzata secondo DIN 1343)	900 l/min
Intervallo di tensione d'esercizio DC	21.6 V...26.4 V
Assorbimento di corrente max.	300 mA
Ciclo di lavoro	100%
Consumo massimo di energia elettrica	7 W
Ondulazione residua	10 %
Uscita di commutazione	NPN
Range del segnale uscita analogica	0 - 10 V
range segnale ingresso analogico	0 - 10 V
Fluido di lavoro	Aria compressa a norma ISO 8573-1:2010 [7:4:4] Gas inerti
Nota sul fluido di esercizio e di controllo	Funzionamento lubrificato non possibile

Caratteristica	Valore
Approvazione	Marchio di fabbrica RCM Omologazione c UL us (OL)
Marchio KC	KC-EMV
Marchio CE (vedere dichiarazione di conformità)	Conforme Direttiva EMC Conforme alla direttiva EU RoHS Istruzioni UK per CEM Istruzioni RoHS UK
Autorità che rilascia il certificato	UL E322346
Classe di resistenza alla corrosione CRC	2 - Moderata sollecitazione da corrosione
Conformità PWIS	VDMA24364-B1/B2-L
Temperatura del fluido	10 °C...50 °C
Grado di protezione	IP65
Temperatura ambiente	0 °C...50 °C
Peso prodotto	400 g
Linearità	1 %FS
Isteresi	0.5 %FS
Riproducibilità	0.5 %FS
Precisione totale	1,25%FS
Coefficiente di temperatura	0.04 %/K
Precisione di ripetizione FS	0.5 %
Collegamento elettrico	A 8 poli M12 Connettori maschio
Tipo di montaggio	Con foro passante Con accessori Una delle due:
Collegamento pneumatico, porta 1	1/8 NPT
Collegamento pneumatico, porta 2	1/8 NPT
Collegamento pneumatico, porta 3	1/8 NPT
Nota sui materiali	Conforme alla direttiva EU 2002/95 (RoHS)
Materiale corpo	Lega di alluminio battuto Anodizzato