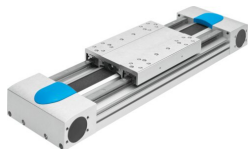


Asse a cinghia dentata EGC-HD-160- -TB

Codice prodotto: 556824

FESTO



Foglio dati

Caratteristica	Valore
Diametro effettivo del pignone dell'attuatore	39.79 mm
Corsa di lavoro	50 mm...5000 mm
Dimensione	160
Estensione cinghia dentata	0.23 %
Passo della cinghia dentata	5 mm
Posizione di montaggio	Opzionale
Guida	Guida di supporto cuscinetto a sfere
Design	Asse lineare elettromeccanico Con cinghia dentata
Tipo di motore	Motore passo-passo Servomotore
Principio funzionamento del sistema di misura	Incrementale
Accelerazione max.	50 m/s ²
Velocità max.	5 m/s
Ciclo di lavoro	100%
Conformità PWIS	VDMA24364 zona III
Grado di protezione	IP40
Temperatura ambiente	-10 °C...60 °C
2° momento dell'area Iy	129000000 mm ⁴
2° momento dell'area Iz	989000000 mm ⁴
Coppia massima dell'attuatore	20 Nm
Forza max. Fy	5600 N
Forza max. Fz	5600 N
Forza max Fy asse totale	5600 N
Forza max Fz asse totale	5600 N
Fy al valore di vita teorico di 100 km (solo considerazioni guida)	20630 N
Fz al valore di vita teorico di 100 km (solo guida)	20630 N
Max. resistenza di trasferimento corsa a vuoto	105.5 N
Momento massimo Mx	300 Nm
Max. momento My	500 Nm
Momento massimo Mz	500 Nm
Coppia max Mx asse totale	300 Nm

Caratteristica	Valore
Coppia max My asse totale	500 Nm
Coppia max Mz asse totale	500 Nm
Mx al valore di vita teorico di 100 km (solo guida)	1105 Nm
My al valore di vita teorico di 100 km (solo considerazioni guida)	1842 Nm
Mz al valore di vita teorico di 100 km (solo guida)	1842 Nm
Forza massima di avanzamento Fx	1000 N
Coppia di attrito indipendente dal carico	2.1 Nm
Momento d'inerzia torsionale della massa It	104000000 mm ⁴
Momento di inerzia di massa JH per metro di corsa	1.267 kgcm ²
Momento di inerzia di massa JL per kg di carico di lavoro	3.96 kgcm ²
Momento di inerzia di massa JO	14.49 kgcm ²
Momento di inerzia di massa JW per la slitta supplementare	11.734 kgcm ²
Feed constant	125 mm/U
Durata utile di riferimento	5000 km
Peso della slitta	2571 g
Peso della slitta supplementare	2022 g
Peso base per corsa 0 mm	9050 g
Peso aggiuntivo per 10 mm di corsa	107 g
Materiale profilo	Lega di alluminio forgiato anodizzato
Nota sui materiali	Conforme alla direttiva EU 2002/95 (RoHS)
Materiale testata dell'attuatore	Lega di alluminio battuto anodizzato
Materiale pulegge	Acciaio inossidabile ad alta lega
Materiale del cursore	Lega di alluminio battuto anodizzato
Materiale componente di bloccaggio cinghia dentata	Bronzo al berillio
Materiale cinghia dentata	Policloroprene con filamento di vetro e rivestimento in nylon Poliuretano con fune di acciaio e rivestimento in nylon