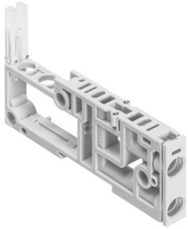


Sottobase VMPAL-AP-10

Codice prodotto: 554311

FESTO



Foglio dati

Caratteristica	Valore
Larghezza	10.7 mm
Lunghezza	107.3 mm
Dimensioni griglia	10.7 mm
Dimensione valvola	10 mm
Numero max di posti valvola	1
Direzione del flusso	Reversibile
Struttura unità di valvole	Le dimensioni delle valvole possono essere miste
Pressione d'esercizio	-0.09 MPa...1 MPa
Pressione di lavoro	-0.9 bar...10 bar
Pressione di pilotaggio Mpa	0.3 MPa...0.8 MPa
Pressione pilotaggio	3 bar...8 bar
Fluido di lavoro	Aria compressa a norma ISO 8573-1:2010 [7:4:4]
Nota sul fluido di esercizio e di controllo	Possibilità di funzionamento lubrificato (in tal caso sarà sempre necessario un funzionamento lubrificato)
Classe di resistenza alla corrosione CRC	3 - stress da corrosione elevato
Conformità PWIS	VDMA24364-B1/B2-L
Temperatura ambiente	-5 °C...50 °C
Peso prodotto	25 g
Collegamento pneumatico, porta 2	Per cartuccia da 10 mm
Collegamento pneumatico, porta 4	Per cartuccia 10 mm
Nota sui materiali	Conforme alla direttiva EU 2002/95 (RoHS)
Materiale sottobase	Rinforzato con PA