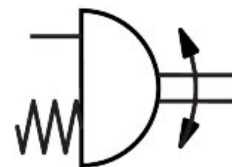
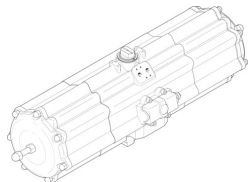


# Attuatore oscillante DAPS-2880-090-RS2-F16-T6

Codice prodotto: 553209

FESTO



## Foglio dati

Caratteristica	Valore
Dimensione dell'attuatore valvola	2880
Schema di foratura della flangia	F16
Angolo di oscillazione	90 deg
Regolazione intervallo posizione terminale a 0°	-5 deg...5 deg
Intervallo di regolazione della posizione terminale con angolo di rotazione nominale	85 deg...95 deg
Profondità collegamento albero	49,5 mm
Attacco raccordo filettato conforme allo standard	ISO 5211
Ammortizzazione	Senza ammortizzazione
Posizione di montaggio	Opzionale
Funzionamento	A semplice effetto
Design	Sistema a glifo
Rilevamento posizione	Senza
Direzione di chiusura	Si chiude a destra
Attacco valvola conforme allo standard	VDI/VDE 3845 (NAMUR)
Safety Integrity Level (SIL)	Modalità a bassa richiesta conforme SIL 2
Pressione di alimentazione per la resistenza della molla	0.35 MPa 3.5 bar
Pressione d'esercizio	0.35 MPa...0.84 MPa
Pressione di lavoro	3.5 bar...8.4 bar
Pressione d'esercizio nominale	0.56 MPa
Pressione di lavoro nominale	5.6 bar
Frequenza di oscillazione massima a 6 bar	1 Hz
Marchio CE (vedere dichiarazione di conformità)	Conforme alla direttiva UE sulla protezione contro le esplosioni (ATEX) secondo le istruzioni EX UK
Protezione antideflagrante	Zona 1 (ATEX) Zona 2 (ATEX) Zona 21 (ATEX) Zona 22 (ATEX)
Autorità che rilascia il certificato	TÜV Nord 212170801
Categoria ATEX gas	II 2G
Categoria ATEX polvere	II 2D
Tipo di protezione antideflagrante per gas	Ex h IIC T6...T3 Gb X

Caratteristica	Valore
Tipo di protezione antideflagrante per polvere	Ex h IIC T85°C...T200°C Db X
Temperatura ambiente di esplosione	-50°C ≤ Ta ≤ +60°C
Fluido di lavoro	Aria compressa a norma ISO 8573-1:2010 [7:4:4]
Nota sul fluido di esercizio e di controllo	Possibilità di funzionamento lubrificato (in tal caso sarà sempre necessario un funzionamento lubrificato)
Classe di resistenza alla corrosione CRC	3 - stress da corrosione elevato
Conformità PWIS	VDMA24364 zona III
Temperatura ambiente	-50 °C...60 °C
Coppia alla pressione di esercizio nominale e angolo di oscillazione di 0°	3600 Nm
Coppia alla pressione di esercizio nominale e angolo di oscillazione di 50°	1980 Nm
Coppia alla pressione di esercizio nominale e con angolo di oscillazione a 90°	3000 Nm
Nota sulla coppia	La coppia di azionamento dell'attuatore non deve essere superiore alla coppia massima consentita dalla norma ISO 5211, in relazione alle dimensioni della flangia di montaggio e del giunto.
Coppia di ritorno a molla con angolo di oscillazione di 0°	1200 Nm
Coppia di ritorno a molla con angolo di oscillazione di 50°	900 Nm
Coppia di ritorno a molla con angolo di oscillazione di 90°	1800 Nm
Forza molla	2
Consumo di aria a 6 bar per ciclo 0°-angolo di rotazione nominale-0°	147 l
Peso prodotto	117000 g
Collegamento albero	T46
Attacco pneumatico	G3/8
Nota sui materiali	Conforme alla direttiva EU 2002/95 (RoHS)
Materiale coperchio	Lega di alluminio battuto
Materiale guarnizioni	FVMQ Rinforzato con PTFE
Materiale corpo	Lega di alluminio battuto
Materiale viti	Acciaio fortemente legato
Materiale albero	Acciaio fortemente legato
Codice del materiale dell'albero	1.4305