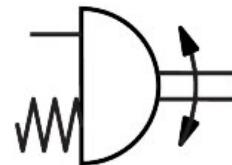
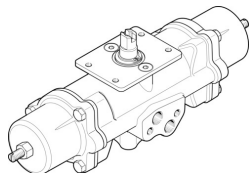


# Attuatore oscillante DAPS-0015-090-RS3-F03-CR

Codice prodotto: 552877

FESTO



## Foglio dati

Caratteristica	Valore
Dimensione dell'attuatore valvola	0015
Schema di foratura della flangia	F03
Angolo di oscillazione	90 deg
Profondità collegamento albero	10.2 mm
Ammortizzazione	Senza ammortizzazione
Posizione di montaggio	Opzionale
Funzionamento	A semplice effetto
Design	Sistema a glifo
Rilevamento posizione	Senza
Direzione di chiusura	Si chiude a destra
Safety Integrity Level (SIL)	Modalità a elevata richiesta conforme SIL 2 Modalità a bassa richiesta conforme SIL 2
Pressione di alimentazione per la resistenza della molla	0.42 MPa 4.2 bar
Pressione d'esercizio	0.42 MPa...0.84 MPa
Pressione di lavoro	4.2 bar...8.4 bar
Pressione d'esercizio nominale	0.56 MPa
Pressione di lavoro nominale	5.6 bar
Marchio CE (vedere dichiarazione di conformità)	Conforme alla direttiva UE sulla protezione contro le esplosioni (ATEX) secondo le istruzioni EX UK
Protezione antideflagrante	Zona 1 (ATEX) Zona 2 (ATEX) Zona 21 (ATEX) Zona 22 (ATEX)
Autorità che rilascia il certificato	TÜV Nord 212170801
Categoria ATEX gas	II 2G
Categoria ATEX polvere	II 2D
Tipo di protezione antideflagrante per gas	Ex h IIC T6...T3 Gb X
Tipo di protezione antideflagrante per polvere	Ex h IIIC T85°C...T200°C Db X
Temperatura ambiente di esplosione	-20°C ≤ Ta ≤ +60°C
Fluido di lavoro	Aria compressa a norma ISO 8573-1:2010 [7:4:4]
Nota sul fluido di esercizio e di controllo	Possibilità di funzionamento lubrificato (in tal caso sarà sempre necessario un funzionamento lubrificato)

Caratteristica	Valore
Classe di resistenza alla corrosione CRC	3 - stress da corrosione elevato
Conformità PWIS	VDMA24364-B1/B2-L
Temperatura ambiente	-20 °C...80 °C
Coppia alla pressione di esercizio nominale e angolo di oscillazione di 0°	17.6 Nm
Coppia alla pressione di esercizio nominale e angolo di oscillazione di 50°	9.3 Nm
Coppia alla pressione di esercizio nominale e con angolo di oscillazione a 90°	13.8 Nm
Coppia di ritorno a molla con angolo di oscillazione di 0°	7.5 Nm
Coppia di ritorno a molla con angolo di oscillazione di 50°	5.6 Nm
Coppia di ritorno a molla con angolo di oscillazione di 90°	11.3 Nm
Forza molla	3
Consumo di aria a 6 bar per ciclo 0°-angolo di rotazione nominale-0°	0.6 l
Peso prodotto	1600 g
Collegamento albero	T9
Attacco pneumatico	G1/8
Nota sui materiali	Conforme alla direttiva EU 2002/95 (RoHS)
Materiale coperchio	Acciaio inossidabile ad alta lega
Codice copertura	1.4408
Materiale guarnizioni	FPM NBR PUR
Materiale corpo	Acciaio inossidabile ad alta lega
Codice corpo	1.4408
Materiale viti	Acciaio inossidabile ad alta lega
Materiale albero	Acciaio inossidabile ad alta lega
Codice del materiale dell'albero	1.4301