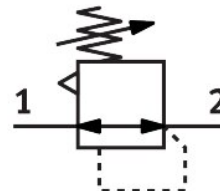


# Valvola regolatore di pressione LR-1/8-F

Codice prodotto: 552420

**FESTO**



## Foglio dati

Caratteristica	Valore
Blocco attuatore	Manopola con arresto
Posizione di montaggio	Opzionale
Design	Valvola di regolazione a membrana Con alimentazione aria compressa
Funzione del controllore	Costante di pressione in uscita Tramite compensazione della pressione primaria Con scarico secondario
Manometro (Analogico) o indicazione della pressione (Digitale)	Preparato per G1/8
Intervallo di regolazione di pressione	0.5 bar...12 bar
Pressione d'ingresso 1	1 bar...20 bar
Isteresi di pressione max.	0.2 bar
Portata nominale normale (normalizzata secondo DIN 1343)	420 l/min
Fluido di lavoro	Aria compressa a norma ISO 8573-1:2010 [7:-:-]
Nota sul fluido di esercizio e di controllo	Possibilità di funzionamento lubrificato (in tal caso sarà sempre necessario un funzionamento lubrificato)
Classe di resistenza alla corrosione CRC	1 - Bassa corrosione o sollecitazione
Conformità PWIS	VDMA24364-B1/B2-L
Temperatura di stoccaggio	-10 °C...80 °C
Temperatura del fluido	-10 °C...80 °C
Temperatura ambiente	-10 °C...80 °C
Peso prodotto	120 g
Tipo di montaggio	Fissaggio pannello frontale Con accessori
Collegamento pneumatico, porta 1	G1/8
Collegamento pneumatico, porta 2	G1/8
Materiale guarnizioni	NBR
Materiale corpo	Lega di rame