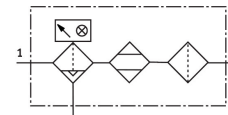


# Essiccatore ad adsorbimento PDAD-51-G3/8

Codice prodotto: 552173

FESTO



## Foglio dati

Caratteristica	Valore
Posizione di montaggio	Verticale Orizzontale
Design	Essiccatore ad adsorbimento con rigenerazione a freddo
Pressione d'ingresso 1	4 bar...16 bar
Consumo corrente a 24 V DC	9.6 W
Consumo di energia a 230 VAC	16 VA
Grado di inquinamento	2
Marchio KC	KC-EMV
Marchio CE (vedere dichiarazione di conformità)	Conforme Direttiva EMC Conforme Direttiva bassa tensione UE Istruzioni UK per CEM Secondo i regolamenti del Regno Unito per le apparecchiature elettriche
Fluido di lavoro	Aria compressa a norma ISO 8573-1:2010 [6:::4]
Nota sul fluido di esercizio e di controllo	Funzionamento lubrificato non possibile niente acqua in forma liquida
Punto di rugiada	-40 °C
Punto di rugiada con sezione ridotta	-70 °C
Classe di resistenza alla corrosione CRC	2 - Moderata sollecitazione da corrosione
Conformità PWIS	VDMA24364-B1/B2-L
Temperatura di stoccaggio	-20 °C...60 °C
Classe di purezza dell'aria in uscita	Aria compressa a norma ISO 8573-1:2010 [2:1:2] a -70°C Aria compressa a norma ISO 8573-1:2010 [2:2:2] a -40°C
Temperatura del fluido	2 °C...50 °C
Grado di protezione	IP65 II
Categoria di sovratensione	II
Temperatura ambiente	5 °C...50 °C
Peso prodotto	24000 g
Collegamento elettrico 1, funzione	Alimentazione di tensione AC
Collegamento elettrico ingresso 1, tipo di collegamento	Connettore femmina
Collegamento elettrico 1, connettore	Configurazione attacchi forma C secondo standard industriale, 9,4 mm
Collegamento elettrico 1, numero di poli	3
Collegamento elettrico 1, poli utilizzati	2

<b>Caratteristica</b>	<b>Valore</b>
Collegamento elettrico 2, funzione	Alimentazione di tensione DC
Collegamento elettrico ingresso 2, tipo di collegamento	Connettore femmina
Collegamento elettrico 2, del connettore	Schema di collegamento di tipo C secondo standard industriale, 9,4 mm
Collegamento elettrico 2, numero di collegamenti/nuclei	4
Collegamento elettrico 2, collegamenti/nuclei utilizzati	2
Tipo di montaggio	Con accessori
Collegamento pneumatico, porta 1	G3/8
Collegamento pneumatico, porta 2	G3/8
Nota sui materiali	Conforme alla direttiva EU 2002/95 (RoHS)
Materiale corpo	Lega di alluminio battuto