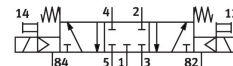


# Elettrovalvola CPE14-M1CH-5/3G-1/8

Codice prodotto: 550241

FESTO



## Foglio dati

Caratteristica	Valore
Funzione valvola	5/3 centri chiusi
Tipo di azionamento	Elettrico
Larghezza	14 mm
Portata nominale normale (normalizzata secondo DIN 1343)	750 l/min
porta di lavoro pneumatica	G1/8
Tensione d'esercizio	24 V DC
Pressione d'esercizio	0.3 MPa...0.8 MPa
Pressione di lavoro	3 bar...8 bar
Design	Saracinesca a pistone
Tipo di reset	Molla meccanica
Approvazione	c UL us - Recognized (OL)
Classificazione marittima	Certificato See
Autorità che rilascia il certificato	DNV-TAA000032X UL MH19482
Grado di protezione	IP65 IP67 Con connettore femmina Conforme IEC 60529
Dimensione nominale	6 mm
Funzione aria di scarico	Con opzione di controllo del flusso
Principio di tenuta	Morbido
Posizione di montaggio	Opzionale
Azionatore manuale	Bistabile tramite accessori Senza arresto
Tipo di pilotaggio	Pilotato
Aria di pilotaggio	Interno
Direzione del flusso	Non reversibile
Codice posizione valvola	Supporto per targhette di identificazione
lap	Sovrapposizione positiva
Tempo di spegnimento	42 ms
Tempo di accensione	20 ms
Ciclo di lavoro	100%
Max. impulso di prova positivo con segnale 0	1200 µs

Caratteristica	Valore
Max. impulso di prova negativo con 1 segnale	900 µs
Caratteristiche dati bobina	24 V DC: 1,28 W
Fluttuazioni ammesse per la tensione di alimentazione	-15%/+10%
Fluido di lavoro	Aria compressa a norma ISO 8573-1:2010 [7:4:4]
Nota sul fluido di esercizio e di controllo	Possibilità di funzionamento lubrificato (in tal caso sarà sempre necessario un funzionamento lubrificato)
Resistenza alle vibrazioni	Test applicazione per il trasporto con livello di gravità 2 secondo FN 942017-4 e EN 60068-2-6
Resistenza agli urti	Prova agli urti con livello di gravità 2 secondo FN 942017-5 e EN 60068-2-27
Classe di resistenza alla corrosione CRC	2 - Moderata sollecitazione da corrosione
Conformità PWIS	VDMA24364-B1/B2-L
Temperatura del fluido	-5 °C...50 °C
Temperatura ambiente	-5 °C...50 °C
Coppia di serraggio massima del connettore	0,4 Nm
Peso prodotto	120 g
Collegamento elettrico	A 4 poli M8x1
Tipo di montaggio	Con foro passante
Scarico del servo pilotaggio 82	M3
Scarico servopilotaggio 84	M3
Attacco dell'aria pilotaggio 12	M3
Attacco servo pilotaggio 14	M3
Collegamento pneumatico, porta 1	G1/8
Collegamento pneumatico, porta 2	G1/8
Collegamento pneumatico, porta 3	G1/8
Collegamento pneumatico, porta 4	G1/8
Collegamento pneumatico, attacco 5	G1/8
Nota sui materiali	Conforme alla direttiva EU 2002/95 (RoHS)
Materiale guarnizioni	NBR
Materiale corpo	Alluminio pressofuso