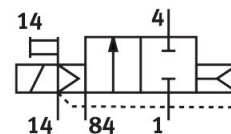


Elettrovalvola CPVSC1-M4H-D-H-M5C

Codice prodotto: 547349

FESTO



Foglio dati

Caratteristica	Valore
Funzione valvola	2/2 vie, chiusa, monostabile
Tipo di azionamento	Elettrico
Dimensione valvola	10 mm
Portata nominale normale (normalizzata secondo DIN 1343)	150 l/min
porta di lavoro pneumatica	M5
Tensione d'esercizio	5 V DC
Pressione d'esercizio	-0.09 MPa...0.7 MPa
Pressione di lavoro	-0.9 bar...7 bar
Design	Saracinesca a pistone
Tipo di reset	Molla pneumatica
Approvazione	c UL us - Recognized (OL)
Grado di protezione	IP40
Funzione aria di scarico	Senza opzione di controllo del flusso
Principio di tenuta	Morbido
Posizione di montaggio	Opzionale
Azionatore manuale	Senza arresto
Tipo di pilotaggio	Pilotato
Aria di pilotaggio	Esterni
Direzione del flusso	Non reversibile
lap	Sovrapposizione positiva
Pressione di pilotaggio Mpa	0.3 MPa...0.7 MPa
Pressione pilotaggio	3 bar...7 bar
Tempo di spegnimento	10 ms
Tempo di accensione	10 ms
Max. impulso di prova positivo con segnale 0	500 µs
Max. impulso di prova negativo con 1 segnale	400 µs
Caratteristiche dati bobina	5 V DC: 1,0 W
Fluido di lavoro	Aria compressa a norma ISO 8573-1:2010 [7:4:4]
Nota sul fluido di esercizio e di controllo	Possibilità di funzionamento lubrificato (in tal caso sarà sempre necessario un funzionamento lubrificato)
Resistenza alle vibrazioni	Test applicazione per il trasporto con livello di gravità 2 secondo FN 942017-4 e EN 60068-2-6

Caratteristica	Valore
Resistenza agli urti	Prova agli urti con livello di gravità 2 secondo FN 942017-5 e EN 60068-2-27
Classe di resistenza alla corrosione CRC	1 - Bassa corrosione o sollecitazione
Conformità PWIS	VDMA24364-B2-L
Temperatura del fluido	-5 °C...50 °C
Temperatura ambiente	-5 °C...50 °C
Peso prodotto	30.5 g
Collegamento elettrico	A 2 poli Connettori maschio
Tipo di montaggio	Con foro passante
Scarico del servo pilotaggio 82/84	Linea comune
Collegamento pneumatico, porta 1	Linea comune
Collegamento pneumatico, porta 2	M5
Attacco pneumatico 3/5	Linea comune
Collegamento pneumatico, porta 4	M5
Nota sui materiali	Conforme alla direttiva EU 2002/95 (RoHS)
Materiale guarnizioni	NBR
Materiale corpo	Alluminio pressofuso