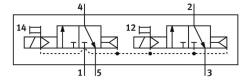
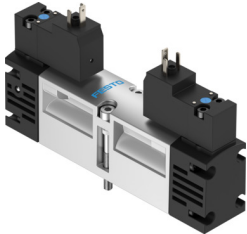


# Elettrovalvola VSVA-B-T32C-AH-A2-3AC1

Codice prodotto: 547 209

FESTO



## Foglio dati

| Caratteristica   | Valore   |
|--|--|
| Funzione valvola   | 2x3/2 vie, monostabile, chiusa   |
| Tipo di azionamento                                      | Elettrico  |
| Dimensione valvola                                       | 18 mm  |
| Portata nominale normale (normalizzata secondo DIN 1343) | 400 l/min  |
| porta di lavoro pneumatica                               | Sottobase da 18 mm a norma ISO 15407-1<br>Sottobase dimensione 02 a norma VDMA 24563<br>G1/8 |
| Tensione d'esercizio                                     | 230 V AC   |
| Pressione d'esercizio                                    | 0.2 MPa...1 MPa  |
| Pressione di lavoro                                      | 2 bar...10 bar   |
| Design   | Saracinesca a pistone  |
| Tipo di reset  | Molla pneumatica   |
| Marchio CE (vedere dichiarazione di conformità)          | Conforme Direttiva bassa tensione UE<br>Istruzioni UK per CEM                                |
| Grado di protezione                                      | IP65<br>NEMA 4   |
| Dimensione nominale                                      | 5 mm   |
| Funzione aria di scarico                                 | Con opzione di controllo del flusso  |
| Principio di tenuta                                      | Morbido  |
| Posizione di montaggio                                   | Opzionale  |
| Conforme allo standard                                   | ISO 15407-1<br>VDMA 24563  |
| Azionatore manuale                                       | Senza arresto  |
| Tipo di pilotaggio                                       | Pilotato   |
| Aria di pilotaggio                                       | Interno  |
| Direzione del flusso                                     | Non reversibile  |
| lap  | Sovrapposizione positiva   |
| Display degli stati dei segnali                          | LED  |
| Pressione di pilotaggio Mpa                              | 0.3 MPa...1 MPa  |
| Pressione pilotaggio                                     | 3 bar...10 bar   |
| Portata della valvola                                    | 600 l/min  |
| Portata della valvola su sottobase singola               | 450 l/min  |
| Portata della valvola pneumatica su sottobase            | 400 l/min  |

| <b>Caratteristica</b>                                      | <b>Valore</b>  |
|--|--|
| Tempo di spegnimento                                       | 21 ms  |
| Tempo di accensione  | 13 ms  |
| Ciclo di lavoro  | 100%   |
| Caratteristiche dati bobina                                | 230 V AC: 50/60 Hz, potenza di prelievo 2,9 VA, potenza di mantenimento 2,1 VA                             |
| Fluttuazioni ammesse per la tensione di alimentazione      | -15%/+10%  |
| Fluido di lavoro   | Aria compressa a norma ISO 8573-1:2010 [7:4:4]   |
| Nota sul fluido di esercizio e di controllo                | Possibilità di funzionamento lubrificato (in tal caso sarà sempre necessario un funzionamento lubrificato) |
| Resistenza alle vibrazioni                                 | Test applicazione per il trasporto con livello di gravità 2 secondo FN 942017-4 e EN 60068-2-6             |
| Resistenza agli urti                                       | Prova agli urti con livello di gravità 2 secondo FN 942017-5 e EN 60068-2-27                               |
| Classe di resistenza alla corrosione CRC                   | 0 - Nessuna corrosione o sollecitazione  |
| Conformità PWIS  | VDMA24364-B1/B2-L  |
| Temperatura del fluido                                     | -5 °C...50 °C  |
| Umidità relativa dell'aria                                 | 0 - 90%  |
| Suono del livello di pressione                             | 85 dB(A)   |
| Fluido di pilotaggio                                       | Aria compressa a norma ISO 8573-1:2010 [7:4:4]   |
| Temperatura ambiente                                       | -5 °C...50 °C  |
| Coppia massima di serraggio per il montaggio della valvola | 1 Nm   |
| Peso prodotto  | 174 g  |
| Collegamento elettrico                                     | Tipo C<br>Con conduttore di terra di protezione<br>Conforme DIN EN 175301-803                              |
| Tipo di montaggio  | Su sottobase   |
| Porta ausiliaria aria pilotaggio 12                        | Dimensione della sottobase 18 mm secondo ISO 15407-1   |
| Attacco ausiliario per il servo pilotaggio 14              | Dimensione della sottobase 18 mm secondo ISO 15407-1   |
| Scarico del servo pilotaggio 82/84                         | Canalizzato<br>Non canalizzato come da standard  |
| Collegamento pneumatico, porta 1                           | Sottobase dimensione 18 mm secondo ISO 15407-1   |
| Collegamento pneumatico, porta 2                           | Sottobase dimensione 18 mm secondo ISO 15407-1   |
| Collegamento pneumatico, porta 3                           | Dimensione della sottobase 18 mm secondo ISO 15407-1   |
| Collegamento pneumatico, porta 4                           | Dimensione della sottobase 18 mm secondo ISO 15407-1   |
| Collegamento pneumatico, attacco 5                         | Sottobase dimensione 18 mm secondo ISO 15407-1   |
| Interfaccia prepilotaggio                                  | Conforme ISO 15218   |
| Nota sui materiali   | Conforme alla direttiva EU 2002/95 (RoHS)  |
| Materiale guarnizioni                                      | HNBR<br>NBR  |
| Materiale corpo  | Alluminio pressofuso   |
| Materiale viti   | Acciaio<br>Galvanizzato  |