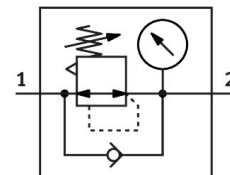
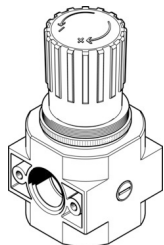


# Valvola base LR-D-7-MAXI

Codice prodotto: 546465

**FESTO**



## Foglio dati

Caratteristica	Valore
Dimensione	Maxi
Serie	D
Blocco attuatore	Manopola con arresto
Posizione di montaggio	Opzionale
Design	Valvola di regolazione a spola prepiloteda
Funzione del controllore	Costante di pressione in uscita Con scarico secondario
Manometro (Analogico) o indicazione della pressione (Digitale)	Preparato per G1/4
Pressione d'esercizio	0 MPa...1.6 MPa
Pressione di lavoro	0 bar...16 bar
Intervallo di regolazione di pressione	0.5 bar...7 bar
Isteresi di pressione max.	0.04 MPa 0.4 bar 5.8 psi
Portata nominale normale (normalizzata secondo DIN 1343)	1681 cfm
Fluido di lavoro	Aria compressa a norma ISO 8573-1:2010 [7:4:4] Gas inerti
Nota sul fluido di esercizio e di controllo	Possibilità di funzionamento lubrificato (in tal caso sarà sempre necessario un funzionamento lubrificato)
Classe di resistenza alla corrosione CRC	2 - Moderata sollecitazione da corrosione
Conformità PWIS	VDMA24364-B1/B2-L
Classe di purezza dell'aria in uscita	Aria compressa a norma ISO 8573-1:2010 [7:4:4] Gas inerti
Temperatura del fluido	14 °F...140 °F
Temperatura ambiente	14 °F...140 °F
Peso prodotto	38.5 oz
Tipo di montaggio	Fissaggio pannello frontale Installazione in linea Con accessori
Nota sui materiali	Conforme alla direttiva EU 2002/95 (RoHS)
Materiale guarnizioni	NBR
Materiale corpo	Zinco pressofuso