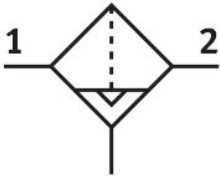


Valvola base LFMA-D-MAXI-A-U

Codice prodotto: 546449

FESTO



Foglio dati

Caratteristica	Valore
Serie	D
Dimensione	Maxi
Design	Filtro in fibra
Grado di filtrazione	0.01 µm
Scarico della condensa	Completamente automatico
Pressione d'esercizio	0.2 MPa...1.2 MPa
Pressione di lavoro	2 bar...12 bar
Fluido di lavoro	Aria compressa a norma ISO 8573-1:2010 [6:4:4] Gas inerti
Classe di purezza dell'aria in uscita	Aria compressa secondo ISO 8573-1:2010 [3:4:2] Gas inerti
Efficienza del filtro	99.9999 %
Tazza di protezione	Tazza di protezione metallica
Classe di resistenza alla corrosione CRC	2 - Moderata sollecitazione da corrosione
Conformità PWIS	VDMA24364-B1/B2-L
Temperatura del fluido	33.8 °F...140 °F
Temperatura ambiente	14 °F...140 °F
Efficienza di separazione delle particelle fini	99995 %
MPPS	0.05 µm
Efficienza di separazione MPPS	99.95 %
Contenuto residuo di olio	2.7E-07 oz/yd³
Efficienza di separazione dell'aerosol di olio	99 %
Tipo di montaggio	Una delle due: Installazione in linea Con accessori
Posizione di montaggio	Verticale +/-5°
Materiale corpo	Zinco pressofuso
Materiale filtro	Fibra di borosilicato
Materiale della tazza	PC
Nota sui materiali	Conforme alla direttiva EU 2002/95 (RoHS)
Peso prodotto	42 oz