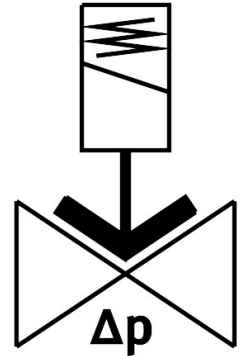


# Elettrovalvola VZWM-L-M22C-N112-F5-R1

Codice prodotto: 546176

FESTO



## Foglio dati

Caratteristica	Valore
Design	Valvola a membrana Servocomandato
Tipo di azionamento	Elettrico
Principio di tenuta	Morbido
Posizione di montaggio	Preferibilmente verticale
Tipo di montaggio	Installazione in linea
Connessioni della valvola di processo	1 1/2 NPT
Collegamento elettrico	Bobina magnetica tipo MH-... , la bobina può essere ordinata come accessorio
Dimensione nominale	40 mm
Funzione valvola	2/2 vie, chiusa, monostabile
Direzione del flusso	Non reversibile
Fluido	Aria compressa a norma ISO 8573-1:2010 [7:4:4] Gas inerti Acqua Fluidi neutri
Pressione media del fluido, della valvola per liquidi	0.7 bar...6 bar
Pressione fluido, valvola per fluidi gassosi	0.7 bar...10 bar
Differenza di pressione	0.7 bar
Tipo di pilotaggio	Pilotato
Viscosità max.	22 mm <sup>2</sup> /s
Temperatura del fluido	-10 °C...60 °C
Temperatura per fluidi	5 °C...50 °C
Temperatura ambiente	-10 °C...60 °C
Portata Kv	27.4 m <sup>3</sup> /h
Portata nominale normale (normalizzata secondo DIN 1343)	26400 l/min
Tempo di accensione	26 ms

<b>Caratteristica</b>	<b>Valore</b>
Tempo di accensione per fluidi	1400 ms
Tempo di spegnimento	20 ms
Tempo di spegnimento per fluidi	2000 ms
valore b	0.67
Valore C	82 l/sbar
Nota sui materiali	Conforme alla direttiva EU 2002/95 (RoHS)
Conformità PWIS	VDMA24364 zona III
Materiale corpo	Fusione di acciaio inossidabile
Codice corpo	1.4581
Materiale guarnizioni	NBR
Materiale tubo astina	Acciaio fortemente legato
Peso prodotto	2500 g
Marchio CE (vedere dichiarazione di conformità)	In conformità con la Direttiva UE apparecchi a pressione secondo i regolamenti del Regno Unito per apparecchiature a pressione
Classe di resistenza alla corrosione CRC	3 - stress da corrosione elevato
Coppia max. di serraggio per la vite del coperchio	30 Nm
Coppia massima di serraggio per la filettatura di collegamento	540 Nm
Coppia massima di serraggio per il fissaggio della bobina	2 Nm