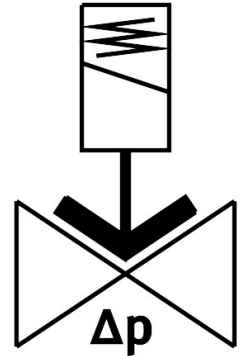
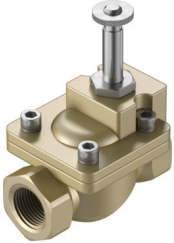


Elettrovalvola VZWM-L-M22C-G12-F4

Codice prodotto: 546148

FESTO



Foglio dati

Caratteristica	Valore
Design	Valvola a membrana Servocomandato
Tipo di azionamento	Elettrico
Principio di tenuta	Morbido
Posizione di montaggio	Preferibilmente verticale
Tipo di montaggio	Installazione in linea
Connessioni della valvola di processo	G1/2
Collegamento elettrico	Tipo bobina magnetica MD ... , la bobina può essere ordinata come accessorio
Dimensione nominale	13.5 mm
Funzione valvola	2/2 vie, chiusa, monostabile
Direzione del flusso	Non reversibile
Fluido	Aria compressa a norma ISO 8573-1:2010 [7:4:4] Gas inerti Acqua Fluidi neutri
Pressione media del fluido, della valvola per liquidi	0.5 bar...6 bar
Pressione fluido, valvola per fluidi gassosi	0.5 bar...10 bar
Differenza di pressione	0.5 bar
Tipo di pilotaggio	Pilotato
Viscosità max.	22 mm ² /s
Temperatura del fluido	-10 °C...60 °C
Temperatura per fluidi	5 °C...50 °C
Temperatura ambiente	-10 °C...60 °C
Portata Kv	2.4 m ³ /h
Portata nominale normale (normalizzata secondo DIN 1343)	2400 l/min
Tempo di accensione	8 ms

Caratteristica	Valore
Tempo di accensione per fluidi	110 ms
Tempo di spegnimento	10 ms
Tempo di spegnimento per fluidi	220 ms
valore b	0.37
Valore C	9.8 l/sbar
Nota sui materiali	Conforme alla direttiva EU 2002/95 (RoHS)
Conformità PWIS	VDMA24364 zona III
Materiale corpo	Ottone
Codice corpo	2.0402
Materiale guarnizioni	NBR
Materiale tubo astina	Acciaio fortemente legato
Peso prodotto	450 g
Classe di resistenza alla corrosione CRC	1 - Bassa corrosione o sollecitazione
Coppia max. di serraggio per la vite del coperchio	20 Nm
Coppia massima di serraggio per la filettatura di collegamento	105 Nm
Coppia massima di serraggio per il fissaggio della bobina	0.5 Nm