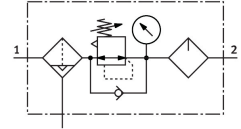
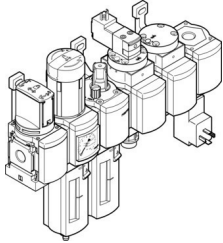


# Combinazione di unità di manutenzione MSB4N-1/4:C3J1M1D1A1F3-WP

Codice prodotto: 543551

FESTO



## Foglio dati

| Caratteristica                                                 | Valore                                                                                                                                 |
|----------------------------------------------------------------|----------------------------------------------------------------------------------------------------------------------------------------|
| Dimensione                                                     | 4                                                                                                                                      |
| Serie                                                          | MS                                                                                                                                     |
| Blocco attuatore                                               | Manopola con serratura integrata                                                                                                       |
| Posizione di montaggio                                         | Verticale +/-5°                                                                                                                        |
| Grado di filtrazione                                           | 40 µm                                                                                                                                  |
| Scarico della condensa                                         | A rotazione manuale                                                                                                                    |
| Design                                                         | Filtro-riduttore con manometro<br>Lubrificatore proporzionale a nebbia d'olio standard                                                 |
| Funzione del controllore                                       | Costante di pressione in uscita<br>Tramite compensazione della pressione primaria<br>Con scarico secondario<br>Con funzione di ritorno |
| Tazza di protezione                                            | Tazza di protezione in plastica                                                                                                        |
| Manometro (Analogico) o indicazione della pressione (Digitale) | Con manometro                                                                                                                          |
| Pressione di lavoro                                            | 1,5 bar...14 bar                                                                                                                       |
| Intervallo di regolazione di pressione                         | 4 bar...12 bar                                                                                                                         |
| Portata nominale normale (normalizzata secondo DIN 1343)       | 600 l/min                                                                                                                              |
| Caratteristiche dati bobina                                    | 24 V DC: 1,5 W                                                                                                                         |
| Fluido di lavoro                                               | Aria compressa a norma ISO 8573-1:2010 [7:4:4]<br>Gas inerti                                                                           |
| Nota sul fluido di esercizio e di controllo                    | Possibilità di funzionamento lubrificato (in tal caso sarà sempre necessario un funzionamento lubrificato)                             |
| Classe di resistenza alla corrosione CRC                       | 2 - Moderata sollecitazione da corrosione                                                                                              |
| Conformità PWIS                                                | VDMA24364-B1/B2-L                                                                                                                      |
| Temperatura di stoccaggio                                      | -10 °C...60 °C                                                                                                                         |
| Adatto per l'uso con gli alimenti                              | Vedere le informazioni avanzate sul materiale                                                                                          |
| Classe di purezza dell'aria in uscita                          | Aria compressa a norma ISO 8573-1:2010 [7:4:-]                                                                                         |
| Temperatura del fluido                                         | -10 °C...60 °C                                                                                                                         |
| Temperatura ambiente                                           | -10 °C...60 °C                                                                                                                         |
| Peso prodotto                                                  | 500 g                                                                                                                                  |
| Tipo di montaggio                                              | Con accessori                                                                                                                          |
| Collegamento pneumatico, porta 1                               | 1/4 NPT                                                                                                                                |
| Collegamento pneumatico, porta 2                               | 1/4 NPT                                                                                                                                |

| <b>Caratteristica</b>            | <b>Valore</b>        |
|----------------------------------|----------------------|
| Collegamento pneumatico, porta 3 | G1/4<br>1/4 NPT      |
| Materiale corpo                  | Alluminio pressofuso |
| Materiale della tazza            | PC                   |