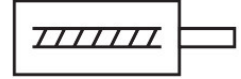
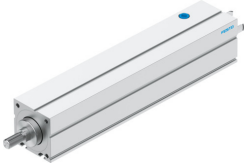


Cilindro elettrico EPCC-BS-60-500-5P-A

Codice prodotto: 5428900

FESTO



Foglio dati

Caratteristica	Valore
Dimensione	60
Corsa	500 mm
Riserva di corsa	0 mm
Filetto dello stelo	M12x1,25
Gioco di ritorno teorico	100 µm
Diametro mandrino	12 mm
Passo della vite	5 mm/U
Gioco torsionale dello stelo +/-	1 deg
Posizione di montaggio	Opzionale
Parte finale stelo	Filetto maschio
Tipo di motore	Motore passo-passo Servomotore
Rilevamento posizione	Tramite sensore di finecorsa
Design	Cilindro elettrico Con vite a ricircolo di sfere
Tipo mandrino	Vite a ricircolo di sfere
Protezione contro coppia/guida	Con guida a strisciamento
Accelerazione max.	5 m/s ²
Velocità di rotazione max.	3000 1/min
Velocità max.	0.25 m/s
Max velocità della corsa di riferimento	0.01 m/s
Precisione di ripetizione	±0,02 mm
Ciclo di lavoro	100%
Classe di resistenza alla corrosione CRC	0 - Nessuna corrosione o sollecitazione
Conformità PWIS	VDMA24364 zona III
Idoneità per la produzione di batterie agli ioni di litio	Il prodotto corrisponde alla definizione interna di Festo per l'impiego nella produzione di batterie: I metalli con una percentuale in massa di rame, zinco o nichel superiore all'1% sono esclusi dall'uso. Fanno eccezione il nichel negli acciai, superfici nichelate chimicamente, i circuiti stampati, i cavi, i connettori a innesto elettrici e le bobine
Classe camera bianca	Classe 9 secondo ISO 14644-1
Temperatura di stoccaggio	-20 °C...60 °C

Caratteristica	Valore
Umidità relativa dell'aria	0 - 95% Non condensante
Grado di protezione	IP40
Temperatura ambiente	0 °C...60 °C
Energia d'urto nelle posizioni terminali	0.024 J
Coppia massima dell'attuatore	1.2 Nm
Momento massimo Mx	0 Nm
Max. momento My	6.4 Nm
Momento massimo Mz	6.4 Nm
Max. forza radiale sull'albero motore	230 N
Forza massima di avanzamento Fx	1000 N
Coppia di attrito indipendente dal carico	0.235 Nm
Valore di riferimento carico effettivo, orizzontale	120 kg
Valore di riferimento carico effettivo, verticale	60 kg
Momento di inerzia di massa JH per metro di corsa	0.1195 kgcm ²
Momento di inerzia di massa JL per kg di carico di lavoro	0.0063 kgcm ²
Momento di inerzia di massa JO	0.0682 kgcm ²
Intervallo di manutenzione	Lubrificazione permanente
Massa in movimento per corsa 0 mm	305 g
Massa aggiuntiva per ogni 10 mm di corsa	6.5 g
Peso base per corsa 0 mm	1114 g
Peso aggiuntivo per 10 mm di corsa	69 g
Tipo di montaggio	Tramite filetto femmina Con accessori
Nota sui materiali	Conforme alla direttiva EU 2002/95 (RoHS)
Materiale corpo	Lega di alluminio battuto Anodizzato liscio
Materiale stelo	Acciaio inossidabile ad alta lega
Materiale del dado del mandrino	Acciaio
Materiale mandrino	Acciaio laminato