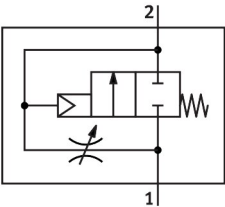


Valvola di inserimento progressivo MS12-DL-G

Codice prodotto: 541497

FESTO



Foglio dati

Caratteristica	Valore
Funzione aria di scarico	Con opzione di controllo del flusso
Tipo di azionamento	Pneumatico
Posizione di montaggio	Opzionale
Azionatore manuale	Nessuno
Design	Sede del pistone
Tipo di reset	Molla meccanica
Tipo di pilotaggio	Diretto
Aria di pilotaggio	Interno
Direzione del flusso	Non reversibile
Funzione valvola	2/2
Pressione di lavoro	2 bar...20 bar
Portata nominale normale (normalizzata secondo DIN 1343)	25000 l/min...42000 l/min
Fluido di lavoro	Aria compressa a norma ISO 8573-1:2010 [7::-:]
Classe di resistenza alla corrosione CRC	2 - Moderata sollecitazione da corrosione
Conformità PWIS	VDMA24364-B1/B2-L
Temperatura del fluido	-10 °C...60 °C
Temperatura ambiente	-10 °C...60 °C
Peso prodotto	3600 g
Tipo di montaggio	Una delle due: Installazione in linea Con accessori
Collegamento pneumatico, porta 1	Gruppo preassemblato montaggio in batteria
Collegamento pneumatico, porta 2	Gruppo preassemblato blocchi di montaggio
Materiale guarnizioni	NBR
Materiale corpo	Alluminio pressofuso