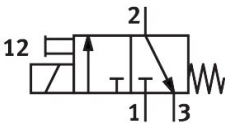


# Valvola di inserimento MS12-EE-G-V24

Codice prodotto: 541496

FESTO



## Foglio dati

Caratteristica	Valore
Design	Saracinesca a pistone
Tipo di azionamento	Elettrico
Funzione aria di scarico	Senza opzione di controllo del flusso
Azionatore manuale	Con arresto Senza arresto
Tipo di reset	Molla meccanica
Tipo di pilotaggio	Pilotato
Funzione valvola	3/2 vie, chiusa, monostabile
Pressione di lavoro	3 bar...16 bar
lap	Sovrapposizione positiva
Portata nominale normale (normalizzata secondo DIN 1343)	25000 l/min...32000 l/min
Ciclo di lavoro	100%
Caratteristiche dati bobina	24 V DC: 4,5 W
Fluttuazioni ammesse per la tensione di alimentazione	+/- 10 %
Fluido di lavoro	Aria compressa a norma ISO 8573-1:2010 [7:4:4] Gas inerti
Nota sul fluido di esercizio e di controllo	Possibilità di funzionamento lubrificato (in tal caso sarà sempre necessario un funzionamento lubrificato)
Classe di resistenza alla corrosione CRC	2 - Moderata sollecitazione da corrosione
Conformità PWIS	VDMA24364-B1/B2-L
Temperatura del fluido	-10 °C...50 °C
Grado di protezione	IP65
Temperatura ambiente	-10 °C...50 °C
Tipo di montaggio	Una delle due: Installazione in linea Con accessori
Posizione di montaggio	Opzionale
Direzione del flusso	Non reversibile
Peso prodotto	3800 g
Collegamento pneumatico, porta 1	Gruppo preassemblato montaggio in batteria
Collegamento pneumatico, porta 2	Gruppo preassemblato blocchi di montaggio
Collegamento pneumatico, porta 3	G1
Aria di pilotaggio	Interno

Caratteristica	Valore
Collegamento elettrico	Conforme DIN EN 175301-803 Progettazione quadrata
Materiale guarnizioni	NBR
Materiale corpo	Alluminio pressofuso