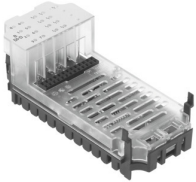


Modulo di ingresso CPX-8DE-D

Codice prodotto: 541480

FESTO



Foglio dati

Caratteristica	Valore
Dimensioni (P x L x H)	(incl. sottobase accoppiabile e tecnologia di collegamento) 50 x 107 x 50 mm
Peso prodotto	45 g
Temperatura ambiente	-5 °C...50 °C
Temperatura di stoccaggio	-20 °C...70 °C
Grado di protezione	A seconda del blocco di collegamento
Classe di resistenza alla corrosione CRC	1 - Bassa corrosione o sollecitazione (se installata)
Conformità PWIS	VDMA24364-B2-L
Materiale corpo	Rinforzato con PA PC
Display LED	1 diagnostiche gruppo Diagnosi a 8 canali Stato 8 canali
Diagnosi	Corto circuito/sovraccarico per canale
Parametrizzazione	Tempo di correzione in ingresso Tempo di prolungamento segnale Comportamento dopo un cortocircuito Monitoraggio modulo
Intervallo di tensione d'esercizio DC	18 V...30 V
Tensione nominale d'esercizio DC	24 V
Assorbimento di corrente alla tensione nominale di alimentazione	Tip. 15 mA
Numero di ingressi	8
Caratteristiche degli ingressi	IEC1131-T2
Livello di commutazione	Segnale 0: ≤ 5 V Segnale 1: ≥ 11 V
Logica di commutazione per gli ingressi	PNP (commutazione positiva)
Tempo di antirimbato degli ingresso	3 ms (0,1 ms, 10 ms, 20 ms, parametrizzabili)
Corrente residua massima degli ingressi per modulo	0,7 A
Canale di isolamento - canale	no
Canale di isolamento - bus interno	no
Protezione fusibile (corto circuito)	Fusibile elettronico interno per canale