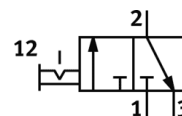
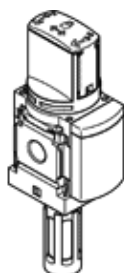


Valvola di inserimento MS6-EM1-3/8-S-Z

Codice prodotto: 541277

FESTO

manuale, con silenziatore, direzione del flusso da destra a sinistra.



Foglio dati

Caratteristica	Valore
Costruzione	Distributore rotativo
Tipo di azionamento	manuale
Funzione di scarico	non strozzabile
Tipo di comando	diretta
Funzione valvola	3/2, bistabile
Pressione di esercizio	0 ... 18 bar
Valore C	21,2 l/sbar
Valore b	0,49
Portata nominale normale	5.500 l/min
Fluido di esercizio	Aria compressa a norma ISO 8573-1:2010 [7:4:4] Gas inerti
Indicazione sul fluido d'esercizio e di pilotaggio	E' possibile l'impiego con aria lubrificata (necessario poi per l'impiego successivo)
Classe di resistenza alla corrosione CRC	2
Avvertenza sul materiale	Senza rame e PTFE a norme RoHS
Temperatura del fluido	-10 ... 60 °C
Temperatura ambiente	-10 ... 60 °C
Tipo fissaggio	a scelta: Montaggio in linea con accessori
Posizione di montaggio	qualsiasi
Direzione di flusso	non reversibile
Peso	655 g
Attacco pneumatico 1	G3/8
Attacco pneumatico 2	G3/8
Attacco pneumatico 3	Silenziatore incorporato non convogliato
Informazioni sui materiali, guarnizioni	TPE-U(PU)
Informazioni sui materiali, corpo (contenitore)	Alluminio pressofuso