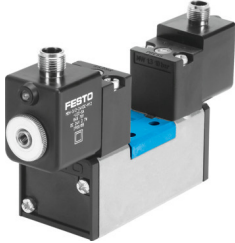


# Elettrovalvola JMDH-5/2-D-1-M12D-C

Codice prodotto: 540809

FESTO



## Foglio dati

| Caratteristica   | Valore   |
|--|--|
| Funzione valvola   | 5/2 doppio solenoide   |
| Tipo di azionamento                                      | Elettrico  |
| Larghezza  | 42 mm  |
| Portata nominale normale (normalizzata secondo DIN 1343) | 1200 l/min   |
| porta di lavoro pneumatica                               | Sottobase grandezza 1 a norma ISO 5599-1<br>G1/4   |
| Tensione d'esercizio                                     | 24 V DC  |
| Pressione di lavoro                                      | 2 bar...10 bar   |
| Design   | Saracinesca a pistone  |
| Grado di protezione                                      | IP65   |
| Dimensione nominale                                      | 8 mm   |
| Dimensioni griglia                                       | 43 mm  |
| Funzione aria di scarico                                 | Con opzione di controllo del flusso  |
| Principio di tenuta                                      | Morbido  |
| Posizione di montaggio                                   | Opzionale  |
| Conforme allo standard                                   | ISO 5599-1   |
| Azionatore manuale                                       | Senza arresto  |
| Codice ISO   | 155  |
| Tipo di pilotaggio                                       | Pilotato   |
| Aria di pilotaggio                                       | Interno  |
| Direzione del flusso                                     | Non reversibile  |
| lap  | Sovrapposizione positiva   |
| Tempo di inversione                                      | 18 ms  |
| Ciclo di lavoro  | 100%   |
| Max. impulso di prova positivo con segnale 0             | 3800 µs  |
| Max. impulso di prova negativo con 1 segnale             | 4900 µs  |
| Caratteristiche dati bobina                              | 24 V DC: 2,7 W   |
| Fluttuazioni ammesse per la tensione di alimentazione    | +/- 10 %   |
| Fluido di lavoro   | Aria compressa a norma ISO 8573-1:2010 [7:4:4]   |
| Nota sul fluido di esercizio e di controllo              | Possibilità di funzionamento lubrificato (in tal caso sarà sempre necessario un funzionamento lubrificato) |

| <b>Caratteristica</b>              | <b>Valore</b>  |
|------------------------------------|--|
| Resistenza alle vibrazioni         | Test applicazione per il trasporto con livello di gravità 1 secondo FN 942017-4 e EN 60068-2-6 |
| Resistenza agli urti               | Prova agli urti con livello di gravità 2 secondo FN 942017-5 e EN 60068-2-27                   |
| Conformità PWIS                    | VDMA24364-B1/B2-L  |
| Temperatura del fluido             | -10 °C...50 °C   |
| Suono del livello di pressione     | 85 dB(A)   |
| Temperatura ambiente               | -10 °C...50 °C   |
| Peso prodotto                      | 550 g  |
| Collegamento elettrico             | M12x1  |
| Tipo di montaggio                  | Su sottobase<br>Con foro passante  |
| Collegamento pneumatico, porta 1   | Dimensione della sottobase 1 secondo ISO 5599-1  |
| Collegamento pneumatico, porta 2   | Sottobase dimensione 1 secondo ISO 5599-1  |
| Collegamento pneumatico, porta 3   | Sottobase dimensione 1 secondo ISO 5599-1  |
| Collegamento pneumatico, porta 4   | Sottobase dimensione 1 secondo ISO 5599-1  |
| Collegamento pneumatico, attacco 5 | Dimensione della sottobase 1 secondo ISO 5599-1  |
| Materiale guarnizioni              | HNBR<br>NBR  |
| Materiale corpo                    | Alluminio pressofuso   |