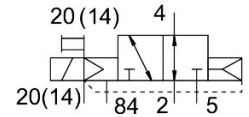
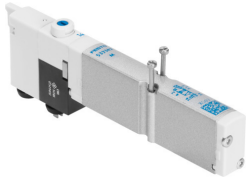


# Elettrovalvola VMPA1-M1H-W-PI

Codice prodotto: 540050

FESTO



## Foglio dati

| Caratteristica                                           | Valore                                                                                                     |
|----------------------------------------------------------|------------------------------------------------------------------------------------------------------------|
| Funzione valvola                                         | 3/2 aperto, monosolenoido                                                                                  |
| Tipo di azionamento                                      | Elettrico                                                                                                  |
| Dimensione valvola                                       | 10 mm                                                                                                      |
| Portata nominale normale (normalizzata secondo DIN 1343) | 255 l/min                                                                                                  |
| Tensione d'esercizio                                     | 24 V DC                                                                                                    |
| Pressione d'esercizio                                    | -0.09 MPa...1 MPa                                                                                          |
| Pressione di lavoro                                      | -0.9 bar...10 bar                                                                                          |
| Design                                                   | Saracinesca a pistone                                                                                      |
| Tipo di reset                                            | Molla pneumatica                                                                                           |
| Approvazione                                             | c UL us - Recognized (OL)                                                                                  |
| Grado di protezione                                      | IP65<br>Conforme IEC 60529                                                                                 |
| Principio di tenuta                                      | Morbido                                                                                                    |
| Posizione di montaggio                                   | Opzionale                                                                                                  |
| Azionatore manuale                                       | Con arresto<br>Senza arresto                                                                               |
| Tipo di pilotaggio                                       | Pilotato                                                                                                   |
| Direzione del flusso                                     | Reversibile                                                                                                |
| lap                                                      | Sovrapposizione positiva                                                                                   |
| Display degli stati dei segnali                          | sì                                                                                                         |
| Pressione di pilotaggio Mpa                              | 0.3 MPa...0.8 MPa                                                                                          |
| Pressione pilotaggio                                     | 3 bar...8 bar                                                                                              |
| Idoneità al vuoto                                        | sì                                                                                                         |
| Portata nominale standard con QS-6                       | 255 l/min                                                                                                  |
| Tempo di spegnimento                                     | 20 ms                                                                                                      |
| Tempo di accensione                                      | 10 ms                                                                                                      |
| Max. impulso di prova positivo con segnale 0             | 400 µs                                                                                                     |
| Max. impulso di prova negativo con 1 segnale             | 200 µs                                                                                                     |
| Fluttuazioni ammesse per la tensione di alimentazione    | +/- 25%                                                                                                    |
| Fluido di lavoro                                         | Aria compressa a norma ISO 8573-1:2010 [7:4:4]                                                             |
| Nota sul fluido di esercizio e di controllo              | Possibilità di funzionamento lubrificato (in tal caso sarà sempre necessario un funzionamento lubrificato) |

| <b>Caratteristica</b>                                      | <b>Valore</b>                                                                                  |
|------------------------------------------------------------|------------------------------------------------------------------------------------------------|
| Resistenza alle vibrazioni                                 | Test applicazione per il trasporto con livello di gravità 2 secondo FN 942017-4 e EN 60068-2-6 |
| Resistenza agli urti                                       | Prova agli urti con livello di gravità 2 secondo FN 942017-5 e EN 60068-2-27                   |
| Classe di resistenza alla corrosione CRC                   | 1 - Bassa corrosione o sollecitazione                                                          |
| Conformità PWIS                                            | VDMA24364-B1/B2-L                                                                              |
| Temperatura di stoccaggio                                  | -20 °C...40 °C                                                                                 |
| Temperatura del fluido                                     | -5 °C...50 °C                                                                                  |
| Umidità relativa dell'aria                                 | Max. 90% a 40°C                                                                                |
| Temperatura ambiente                                       | -5 °C...50 °C                                                                                  |
| Coppia massima di serraggio per il montaggio della valvola | 0.25 Nm                                                                                        |
| Peso prodotto                                              | 49 g                                                                                           |
| Tipo di montaggio                                          | Con foro passante                                                                              |
| Nota sui materiali                                         | Conforme alla direttiva EU 2002/95 (RoHS)                                                      |
| Materiale guarnizioni                                      | NBR                                                                                            |
| Materiale corpo                                            | Alluminio pressofuso                                                                           |