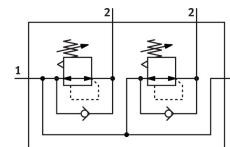


Batteria di riduttori di pressione LRB-1/4-DB-7-O-K2-MINI

Codice prodotto: 540040

FESTO



Foglio dati

Caratteristica	Valore
Dimensione	Mini
Serie	DB
Blocco attuatore	Manopola con arresto
Posizione di montaggio	Opzionale
Design	Su blocchetto di collegamento (P) Valvola di regolazione a spola azionata direttamente
Funzione del controllore	Costante di pressione in uscita Con scarico secondario Con funzione di ritorno
Pressione d'esercizio	0.15 MPa...1 MPa
Pressione di lavoro	1.5 bar...10 bar
Intervallo di regolazione di pressione MPa	0.05 MPa...0.7 MPa
Intervallo di regolazione di pressione	0.4 bar...40 bar
Intervallo regolazione della pressione psi	7.25 psi...101.5 psi
Isteresi di pressione max.	0.5 bar
Portata nominale normale (normalizzata secondo DIN 1343)	1000 l/min
Fluido di lavoro	Aria compressa a norma ISO 8573-1:2010 [-:~:]
Classe di resistenza alla corrosione CRC	1 - Bassa corrosione o sollecitazione
Conformità PWIS	VDMA24364-B1/B2-L
Temperatura del fluido	-5 °C...50 °C
Temperatura ambiente	-5 °C...50 °C
Peso prodotto	500 g
Tipo di montaggio	Fissaggio pannello frontale Con accessori
Collegamento pneumatico, porta 1	G1/2
Collegamento pneumatico, porta 2	G1/4
Materiale tappo vite	Acciaio Galvanizzato
Materiale perno distanziatore	Lega di alluminio battuto
Materiale blocco di collegamento	Lega di alluminio battuto
Materiale anello di tenuta	PVC
Materiale guarnizioni	NBR
Materiale corpo	Rinforzato con PA

