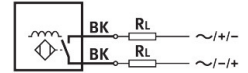
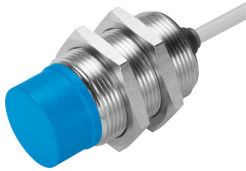


Sensore di finecorsa SIED-M30NB-ZS-K-L

Codice prodotto: 538284

FESTO



Foglio dati

Caratteristica	Valore
Progettazione	Circolare
Conforme allo standard	EN 60947-5-2
Approvazione	Marchio di fabbrica RCM Omologazione c UL us (OL)
Marchio CE (vedere dichiarazione di conformità)	Conforme Direttiva EMC Conforme Direttiva bassa tensione UE
Principio di misura	Induttivo
Distanza nominale operativa	15 mm
Distanza operativa assicurata	12.15 mm
Fattori di riduzione	Alluminio = 0,5 Acciaio inossidabile St 18/8 = 0,8 Rame = 0,4 Ottone = 0,5 Acciaio St 37 = 1,0
Temperatura ambiente	-25 °C...85 °C
Precisione di ripetizione	0.4 mm
Uscita di commutazione	Senza contatto, 2 fili
Funzione elemento di commutazione	Contatto N/A
Isteresi	0.04 mm...3.3 mm
Max. frequenza di commutazione DC	220 Hz
Max. frequenza di commutazione AC	25 Hz
Max. corrente di uscita	300 mA
Caduta di tensione	8 V
Carico di corrente min.	5 mA
Corrente nominale di corto circuito	no
Intervallo della tensione d'esercizio AC	20 V...265 V
Intervallo di tensione d'esercizio DC	20 V...320 V
Frequenza di rete	50 Hz
Corrente di alimentazione a vuoto	1.5 mA
Protezione da inversione di polarità	Per tutti i collegamenti elettrici
Collegamento elettrico	2 fili Cavo
Lunghezza del cavo	2.5 m

Caratteristica	Valore
Materiale della guaina del cavo	TPE-U(PUR)
Materiale della guaina isolante	PVC
Dimensione	M30
Tipo di montaggio	Tramite controdado Non allineato
Coppia di serraggio	30 Nm
Peso prodotto	190 g
Materiale corpo	Ottone PA Ottone nichelato
Indicazione dello stato di commutazione	LED giallo
Temperatura ambiente con cavo mobile	-5 °C...50 °C
Grado di protezione	IP67
Classe di resistenza alla corrosione CRC	1 - Bassa corrosione o sollecitazione
Conformità PWIS	VDMA24364-B2-L
Informazioni supplementari per la selezione del sensore	per corrente continua e corrente alternata
Uscita elettrica	Senza contatto, a 2 fili
Selezione del tipo di sensore	Standard