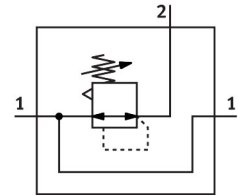
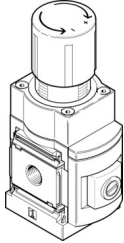


Valvola regolatore di pressione di precisione MS6N-LRP-1/4-D2-A8

FESTO

Codice prodotto: 538029



Foglio dati

| Caratteristica | Valore |
|--|--|
| Dimensione | 6 |
| Serie | MS |
| Blocco attuatore | Manopola con arresto |
| Posizione di montaggio | Opzionale |
| Design | Valvola di regolazione a membrana di precisione prepilotata |
| Funzione del controllore | Costante di pressione in uscita Con scarico secondario |
| Manometro (Analogico) o indicazione della pressione (Digitale) | Preparato per G1/8 |
| Pressione d'esercizio | 0.1 MPa...1.4 MPa |
| Pressione di lavoro | 1 bar...14 bar |
| Intervallo di regolazione di pressione | 0.05 bar...0.7 bar |
| Isteresi di pressione max. | 0.02 bar |
| Portata dello scarico secondario | 220 l/min |
| Portata nominale normale (normalizzata secondo DIN 1343) | 800 l/min |
| Fluido di lavoro | Aria compressa a norma ISO 8573-1:2010 [7:4:4] Gas inerti |
| Nota sul fluido di esercizio e di controllo | Olio di esteri < 0,1mg/m ³ , secondo ISO 8573-1:2010 [-:~:2] Funzionamento lubrificato non possibile |
| Classe di resistenza alla corrosione CRC | 2 - Moderata sollecitazione da corrosione |
| Conformità PWIS | VDMA24364-B1/B2-L |
| Temperatura di stoccaggio | -10 °C...60 °C |
| Temperatura del fluido | -10 °C...60 °C |
| Temperatura ambiente | -10 °C...60 °C |
| Peso prodotto | 850 g |
| Tipo di montaggio | Fissaggio pannello frontale Installazione in linea Con accessori Una delle due: |
| Collegamento pneumatico, porta 1 | 1/4 NPT |
| Collegamento pneumatico, porta 2 | 1/4 NPT |
| Collegamento pneumatico, porta 3 | G1/4 |
| Nota sui materiali | Conforme alla direttiva EU 2002/95 (RoHS) |

| Caratteristica | Valore |
|-----------------------|---------------|
| Materiale guarnizioni | NBR |
| Materiale corpo | Alluminio |