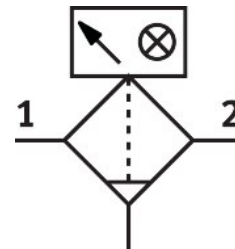


Micro-filtro MS6-LFM-1/2-ARM-DA

Codice prodotto: 536871

FESTO



Foglio dati

Caratteristica	Valore
Serie	MS
Dimensione	6
Design	Filtro in fibra
Grado di filtrazione	0.01 µm
Scarico della condensa	A rotazione manuale
Pressione d'esercizio	0 MPa...2 MPa
Pressione di lavoro	0 bar...20 bar
Fluido di lavoro	Aria compressa a norma ISO 8573-1:2010 [6:::4] Gas inerti
Classe di purezza dell'aria in uscita	Aria compressa a norma ISO 8573-1:2010 [3:::2]
Portata max. standard per la classe di aria pulita	900 l/min
Portata minima standard per la classe dell'aria	135 l/min
Efficienza del filtro	99.9999 %
Volume max della condensa	38 cm³
Tazza di protezione	Tazza di protezione in plastica
Classe di resistenza alla corrosione CRC	2 - Moderata sollecitazione da corrosione
Conformità PWIS	VDMA24364-B1/B2-L
Adatto per l'uso con gli alimenti	Vedere le informazioni avanzate sul materiale
Temperatura del fluido	-10 °C...60 °C
Temperatura ambiente	-10 °C...60 °C
Temperatura di stoccaggio	-10 °C...60 °C
Efficienza di separazione delle particelle fini	99.995 %
MPPS	0.05 µm
Efficienza di separazione MPPS	99.95 %
Contenuto residuo di olio	0.01 mg/m³
Efficienza di separazione dell'aerosol di olio	99 %
Display pressione differenziale	Indicatore ottico
Tipo di montaggio	Una delle due: Installazione in linea Con accessori

Caratteristica	Valore
Posizione di montaggio	Verticale +/-5°
Collegamento pneumatico, porta 1	G1/2
Collegamento pneumatico, porta 2	G1/2
Materiale corpo	Alluminio pressofuso
Materiale filtro	Fibra di borosilicato
Materiale della tazza	PC
Materiale guarnizioni	NBR
Nota sui materiali	Conforme alla direttiva EU 2002/95 (RoHS)
Peso prodotto	600 g