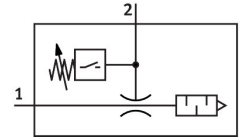


# Generatore di vuoto VN-05-H-T4-PQ2-VQ2-O2-P

Codice prodotto: 536797

FESTO



## Foglio dati

Caratteristica	Valore
Dimensione nominale, ugello Laval	0.45 mm
Dimensioni griglia	16 mm
Design del silenziatore	Aperto
Posizione di montaggio	Opzionale
Caratteristiche espulsore	Vuoto elevato Standard
Funzione integrata	Sensore di pressione Silenziatore aperto
Design	Forma a T
Corrente nominale di corto circuito	Pulsato
Variabile misurata	Pressione relativa
Principio di misura	Piezoresistivo
Metodo di misurazione	Relativo
Funzione elemento di commutazione	Contatto N/A
Funzione di commutazione	Comparatore dei valori di soglia Valore di soglia con isteresi variabile
Protezione da inversione di polarità	Per tutti i collegamenti elettrici
Tipo di display	LED
Campo di impostazione valore di soglia	-100 kPa...0 kPa
Opzioni di impostazione	Apprendimento
Indicazione dello stato di commutazione	LED
Valore di soglia del campo di impostazione	-1 bar...0 bar -14.5 psi...0 psi
Pressione d'esercizio per la portata d'aspirazione max.	0.3 MPa 43.5 psi
Pressione d'esercizio per la massima portata d'aspirazione	3 bar
Pressione d'esercizio	0.1 MPa...0.8 MPa 14.5 psi...116 psi
Pressione di lavoro	1 bar...8 bar
Pressione d'esercizio per il vuoto max.	0.49 MPa 71.05 psi
Pressione di lavoro per il massimo vuoto	4.9 bar
Vuoto massimo	92 %

Caratteristica	Valore
Pressione d'esercizio nominale	0.6 MPa 87 psi
Pressione di lavoro nominale	6 bar
Portata massima di aspirazione a pressione atmosferica	7.2 l/min
Tempo di spegnimento	4 ms
Tempo di accensione	4 ms
Intervallo di tensione d'esercizio DC	15 V...30 V
Circuito induttivo di protezione	Adattato alle bobine MZ, MY, ME
Max. corrente di uscita	100 mA
Corrente di stato spento	0.3 mA
Ondulazione residua	10 %
Uscita di commutazione	PNP
Caduta di tensione	1.5 V
Sicurezza contro i sovraccarichi	Disponibile
Approvazione	Marchio di fabbrica RCM
Marchio KC	KC-EMV
Marchio CE (vedere dichiarazione di conformità)	Conforme Direttiva EMC Istruzioni UK per CEM
Fluido di lavoro	Aria compressa a norma ISO 8573-1:2010 [7:4:4]
Nota sul fluido di esercizio e di controllo	Funzionamento lubrificato non possibile
Classe di resistenza alla corrosione CRC	1 - Bassa corrosione o sollecitazione
Conformità PWIS	VDMA24364-B1/B2-L
Temperatura del fluido	0 °C...60 °C
Pulizia/purificazione raccomandate	Acqua saponata
Livello sonoro della pressione alla pressione nominale di lavoro	62 dB(A)
Grado di protezione	IP40
Temperatura ambiente	0 °C...50 °C
Coppia di serraggio max.	0.6 Nm
Intervallo di misurazione della pressione	-100 kPa...0 kPa -1 bar...0 bar -14.5 psi...0 psi
Peso prodotto	33 g
Precisione in ± % FS	1.5 %FS
Deriva a lungo termine	± 0,5% FS max
Coefficiente di temperatura del punto di commutazione	0.05 %/K
Collegamento elettrico	A 3 poli M8
Tipo di montaggio	Con foro passante
Collegamento pneumatico, porta 1	QS-6
Collegamento pneumatico, porta 3	Silenziatore aperto
Attacco vuoto	QS-6
Materiale guarnizioni	NBR
Materiale ugello ricevitore	POM
Materiale corpo	Rinforzato con POM
Materiale fibra ottica	PC
Materiale silenziatore	PE
Materiale della custodia del connettore	Ottone PA Cromato e nichelato
Materiale ugello unità trasmittente	Lega di alluminio battuto
Materiale tastierino	POM
Materiale raccordo	Ottone Ottone nichelato