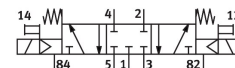


Elettrovalvola MFH-5/3G-1/8-B-EX

Codice prodotto: 535936

FESTO



Foglio dati

| Caratteristica | Valore |
|--|---|
| Funzione valvola | 5/3 centri chiusi |
| Tipo di azionamento | Elettrico |
| Larghezza | 26 mm |
| Portata nominale normale (normalizzata secondo DIN 1343) | 1000 l/min |
| porta di lavoro pneumatica | G1/8 |
| Pressione d'esercizio | 0.3 MPa...1 MPa |
| Pressione di lavoro | 3 bar...10 bar |
| Design | Saracinesca a pistone |
| Tipo di reset | Molla meccanica |
| Marchio CE (vedere dichiarazione di conformità) | Conforme alla direttiva UE sulla protezione contro le esplosioni (ATEX) secondo le istruzioni EX UK |
| Protezione antideflagrante, certificazione al di fuori dell'UE | EPL Db (GB) EPL Gb (GB) |
| Categoria ATEX gas | II 2G |
| Categoria ATEX polvere | II 2D |
| Tipo di protezione antideflagrante per gas | Ex h IIC T4 Gb |
| Tipo di protezione antideflagrante per polvere | Ex h IIIC T130°C Db |
| Temperatura ambiente di esplosione | -5°C <= Ta <= +40°C |
| Grado di protezione | IP65 |
| Dimensione nominale | 8 mm |
| Dimensioni griglia | 27 mm |
| Principio di tenuta | Morbido |
| Posizione di montaggio | Opzionale |
| Azionatore manuale | Senza arresto |
| Tipo di pilotaggio | Pilotato |
| Aria di pilotaggio | Interno |
| Direzione del flusso | Non reversibile |
| lap | Sovrapposizione positiva |
| Frequenza massima di commutazione | 3 Hz |
| Tempo di spegnimento | 23 ms |
| Tempo di accensione | 20 ms |
| Tempo di inversione | 23 ms |

| Caratteristica | Valore |
|--|--|
| Max. impulso di prova positivo con segnale 0 | 2200 µs |
| Max. impulso di prova negativo con 1 segnale | 3700 µs |
| Protezione antideflagrante | Zona 1 (ATEX) Zona 1 (UKEX) Zona 2 (ATEX) Zona 21 (ATEX) Zona 21 (UKEX) Zona 22 (ATEX) |
| Fluido di lavoro | Aria compressa a norma ISO 8573-1:2010 [7:4:4] |
| Nota sul fluido di esercizio e di controllo | Possibilità di funzionamento lubrificato (in tal caso sarà sempre necessario un funzionamento lubrificato) |
| Classe di resistenza alla corrosione CRC | 1 - Bassa corrosione o sollecitazione |
| Conformità PWIS | VDMA24364-B1/B2-L |
| Temperatura di stoccaggio | -40 °C...60 °C |
| Temperatura del fluido | -5 °C...40 °C |
| Temperatura ambiente | -5 °C...40 °C |
| Peso prodotto | 440 g |
| Collegamento elettrico | Tramite bobina F, da ordinare separatamente |
| Tipo di montaggio | Con foro passante |
| Scarico del servo pilotaggio 82 | M5 |
| Scarico servopilotaggio 84 | M5 |
| Collegamento pneumatico, porta 1 | G1/8 |
| Collegamento pneumatico, porta 2 | G1/8 |
| Collegamento pneumatico, porta 3 | G1/8 |
| Collegamento pneumatico, porta 4 | G1/8 |
| Collegamento pneumatico, attacco 5 | G1/8 |
| Nota sui materiali | Conforme alla direttiva EU 2002/95 (RoHS) |
| Materiale guarnizioni | NBR |
| Materiale corpo | Alluminio pressofuso |