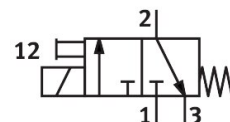
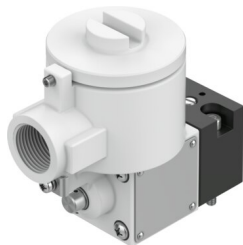


# Valvola di prepilotaggio MGXDH-3/2-1.2-230AC-EX

Codice prodotto: 535617

FESTO



## Foglio dati

Caratteristica	Valore
Funzione valvola	3/2 vie, chiusa, monostabile
Tipo di azionamento	Elettrico
Pressione d'esercizio	-0.09 MPa...0.8 MPa -13.05 psi...116 psi
Pressione di lavoro	-0.9 bar...8 bar
Design	Valvola di inserimento
Tipo di reset	Molla meccanica
Marchio CE (vedere dichiarazione di conformità)	Conforme alla direttiva UE sulla protezione contro le esplosioni (ATEX)
Protezione antideflagrante, certificazione al di fuori dell'UE	EPL Db (CN) EPL Db (IEC-EX) EPL Gb (CN) EPL Gb (IECEX)
Autorità che rilascia il certificato	ATEX: CML 15 ATEX 1119X CCC-Ex: 2020322307001701 IEC: IECEX CML 17.0147X
Categoria ATEX gas	II 2G
Categoria ATEX polvere	II 2D
Tipo di protezione antideflagrante per gas	ATEX: Ex db IIC T4 Gb CCC-Ex: Ex d IIC T3/T6 Gb
Tipo di protezione antideflagrante per polvere	Ex tb IIIC T135°C Db
Temperatura ambiente di esplosione	ATEX: -65°C ≤ Ta ≤ +40°C CCC-Ex: -20°C ≤ Ta ≤ +40°C
Grado di protezione	IP66
Azionatore manuale	Con arresto
Direzione del flusso	Non reversibile
Ciclo di lavoro	100%
Classe isolante elettrico	H
Caratteristiche dati bobina	230 V AC: 50/60 Hz, potenza di commutazione 10,0 VA, potenza di tenuta 6,0 VA
Fluttuazioni di frequenza ammesse	+/- 10%

Caratteristica	Valore
Protezione antideflagrante	Zona 1 (ATEX) Zona 1 (CN) Zona 1 (IEC-EX) Zona 2 (ATEX) Zona 21 (ATEX) Zona 21 (CN) Zona 21 (IEC-EX) Zona 22 (ATEX)
Fluido di lavoro	Aria compressa a norma ISO 8573-1:2010 [7:4:4]
Nota sul fluido di esercizio e di controllo	Possibilità di funzionamento lubrificato (in tal caso sarà sempre necessario un funzionamento lubrificato)
Classe di resistenza alla corrosione CRC	2 - Moderata sollecitazione da corrosione
Conformità PWIS	VDMA24364 zona III
Temperatura ambiente	-20 °C...80 °C
Tipo di montaggio	CNOMO
Nota sui materiali	Conforme alla direttiva EU 2002/95 (RoHS)