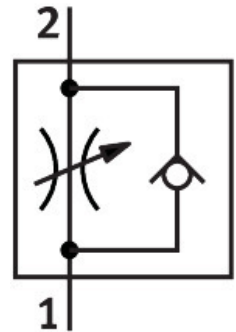


# Regolatore di portata unidirezionale GR-QB-5/32-U

Codice prodotto: 534680

FESTO



## Foglio dati

Caratteristica	Valore
Funzione valvola	Funzione di controllo di portata unidirezionale
Collegamento pneumatico, porta 1	QB-5/32
Collegamento pneumatico, porta 2	QB-5/32
Tipo di azionamento	Manuale
Componente di regolazione	Vite a testa con intaglio
Tipo di montaggio	Installazione in linea Con foro passante Una delle due:
Portata nominale standard in direzione del flusso	7.63 cfm
Portata nominale standard in direzione inversa	2.69 cfm...7.63 cfm
Pressione di lavoro	-13.8 psi...116 psi
Temperatura ambiente	0 °C...60 °C
Materiale corpo	Rinforzato con PBT
Posizione di montaggio	Opzionale
Portata standard in direzione del regolatore di flusso 6 -> 0	13.5 cfm
Portata standard in direzione di non ritorno 6 -> 0 bar	10.8 cfm...14.4 cfm
Fluido di lavoro	Aria compressa a norma ISO 8573-1:2010 [7:4:4]
Nota sul fluido di esercizio e di controllo	Possibilità di funzionamento lubrificato (in tal caso sarà sempre necessario un funzionamento lubrificato)
Conformità PWIS	VDMA24364 zona III
Temperatura del fluido	32 °F...140 °F
Peso prodotto	0.4 oz
Materiale del perno a vite	Ottone Ottone nichelato
Nota sui materiali	Conforme alla direttiva EU 2002/95 (RoHS)
Materiale guarnizioni	NBR
Materiale anello di smontaggio	POM

<b>Caratteristica</b>	<b>Valore</b>
Materiale testina zigrinata	Ottone Ottone nichelato
Materiale vite di regolazione	Ottone Nichelato