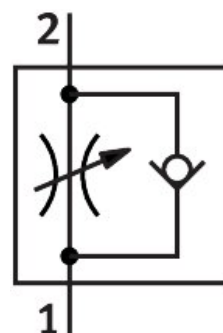


Regolatore di portata unidirezionale GRLA-1/4-QS-6-RS-D

Codice prodotto: 534338

FESTO



Foglio dati

Caratteristica	Valore
Funzione valvola	Funzione di controllo di portata unidirezionale
Collegamento pneumatico, porta 1	QS-6
Collegamento pneumatico, porta 2	G1/4
Componente di regolazione	Vite zigrinata
Tipo di montaggio	Avvitamento Tramite filetto maschio
Portata nominale standard in direzione del flusso	400 l/min
Portata nominale standard in direzione inversa	290 l/min...420 l/min
Pressione di lavoro	0.2 bar...10 bar
Temperatura ambiente	-10 °C...60 °C
Classificazione marittima	Certificato See
Posizione di montaggio	Opzionale
Pressione operativa entro l'intervallo completo di temperatura	0.2 bar...10 bar
Portata standard in direzione del regolatore di flusso 6 -> 0	600 l/min
Portata standard in direzione di non ritorno 6 -> 0 bar	570 l/min...680 l/min
Fluido di lavoro	Aria compressa a norma ISO 8573-1:2010 [7:4:4]
Nota sul fluido di esercizio e di controllo	Possibilità di funzionamento lubrificato (in tal caso sarà sempre necessario un funzionamento lubrificato)
Conformità PWIS	VDMA24364-B1/B2-L
Idoneità della camera bianca, misurata in base a ISO 14644-14	Classe 4 secondo ISO 14644-1
Temperatura di stoccaggio	-10 °C...40 °C
Temperatura del fluido	-10 °C...60 °C
Coppia nominale	5 Nm
Peso prodotto	50 g
Nota sui materiali	Conforme alla direttiva EU 2002/95 (RoHS)
Materiale guarnizioni	NBR

Caratteristica	Valore
Materiale vite cava	Lega di alluminio battuto Anodizzato
Materiale anello di smontaggio	POM
Materiale testina zigrinata	Lega di alluminio battuto Anodizzato
Materiale vite di regolazione	Acciaio inossidabile ad alta lega
Materiale raccordo orientabile	Zinco pressofuso