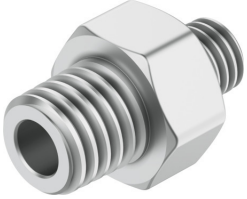


# Nipplo doppio ESK-1/4-1/2

Codice prodotto: 534153

FESTO



## Foglio dati

Caratteristica	Valore
Conformità PWIS	VDMA24364-B1/B2-L
Collegamento pneumatico, porta 1	R1/4
Collegamento pneumatico, porta 2	R1/2
Nota sui materiali	Conforme alla direttiva EU 2002/95 (RoHS)
Materiale del nipplo doppio	Ottone